



Výroční zpráva MAS Hornolidečska, z.s.

2016

Obsah

1	Údaje o MAS	2
2	Informace o organizaci	2
3	Členové a orgány spolku	4
4	Činnost MAS v roce 2016.....	9
5	Zpráva o hospodaření MAS Hornolidečska, z.s. v roce 2016	9

1 Údaje o MAS

Název organizace	MAS Hornolidečska, z.s.
Sídlo MAS:	Lidečko 467, PSČ 756 15
Statutární zástupce	Obec Lidečko, zastoupená Ing. Vojtěchem Ryzou
Manažer MAS	Aleš Lahoda
Kontakt:	tel.: 604 628 026 e-mail: mail@mashornolidecska.cz , lahoda@mashornolidecska.cz
Právní forma MAS	Zapsaný spolek
IČ:	26676109
Seznam obcí v území MASH	Francova Lhota, Horní Lideč, Lačnov, Lidečko, Střelná, Študlov, Valašská Senice, Valašské Příkazy, Valašská Polanka, Lužná, Prlov, Pozděchov, Leskovec, Seninka, Ústí

2 Informace o organizaci

MAS Hornolidečska byla založena v roce 2004 za účelem získání dotací z programu Evropské unie – a to konkrétně programu LEADER. MAS Hornolidečska je občanské sdružení založené zástupci obcí, neziskových organizací a podnikatelskými subjekty působících na území Hornolidečského regionu, který tvoří obce Francova Lhota, Horní Lideč, Lačnov, Lidečko, Střelná, Študlov, Valašská Senice, Valašské Příkazy, Valašská Polanka, Lužná, Prlov, Pozděchov, Leskovec, Seninka, Ústí. Členem se může stát podnikatelský subjekt nebo nezisková organizace působící na území MASH.

Cílem metody LEADER je podporovat obyvatele venkovských oblastí v tom, aby se vzájemnou spoluprací realizovanou na bázi partnerství vypořádali s novými problémy, kterým venkovské oblasti v souvislosti se změnami v zemědělství a rozvoje venkova čelí. Hlavním cílem metody LEADER je, aby se představitelé venkovských oblastí zamýšleli nad dlouhodobým potenciálem svých oblastí, a současně podporovat zavádění nových integrovaných, vysoce kvalitních a originálních strategií pro trvale udržitelný rozvoj venkova.

Metoda LEADER se opírá o přístup zdola-nahoru (bottom-up), kterým se snaží rozvinout vnitřní a kolektivní potenciál různých venkovských protagonistů a obcí k tomu, aby na sebe převzali rozvojové aktivity a zajistili tak místní přístup; decentralizaci; orientaci na programovou integraci; a preferenci pilotních projektů, k čemuž jim budou poskytnuty pravomoci. Ačkoliv cílem programu je i realizovat drobné, inovativní projekty, největší důraz je kladen na utváření spolupráce na všech úrovních a na distribuci nových informací, metod a zkušeností, které se s rozvojem venkova pojí. Spolupráce, tvorba partnerství a drobné inovativní projekty, jsou realizovány v rámci integrované strategie rozvoje v cílových oblastech, které jsou spravovány místní akční skupinou (dále jen MAS), odpovědnou za implementaci metody LEADER.

Základním posláním sdružení je působit jako místní iniciační, řídicí a kontrolní orgán, který v rámci metody LEADER provádí činnosti s cílem podněcovat a podporovat inovační zavádění a realizaci investic zamýšlených v rámci místní strategie, tvorbu originálních integrovaných strategií rozvoje venkovského mikroregionu a podněcovat a podporovat aktéry na místní úrovni k úvahám a záměrům využití potenciálů území mikroregionu v dlouhodobější perspektivě. Je zaměřeno především na nové formy zlepšování kvality života v mikroregionu, posílení ekonomického prostředí a zhodnocení kulturního a přírodního dědictví.

Mimo tyto hlavní činnosti MAS Hornolidečska dále nabízí následující služby:

- poradenství v oblasti dotačních titulů EU, státních a dalších grantů
- zpracování žádostí a specifických příloh (studie proveditelnosti, finanční analýza, podnikatelský plán)
- dotační management (zpracování vyúčtování projektů, průběžných, závěrečných a monitorovacích zpráv, hlídání termínů apod.)
- provádění školení, organizace seminářů, konferencí

2.1 Území MAS

MAS Hornolidečska působí na území 15 obcí - **Francova Lhota, Horní Lideč, Lačnov, Lidečko, Střelná, Študlov, Valašská Senice, Valašské Příkazy, Valašská Polanka, Lužná, Prlov, Pozdřechov, Leskovec, Seninka, Ústí**. Je součástí NUTS II Střední Morava, Zlínského kraje, okresu Vsetín a leží u státních hranic se Slovenskou republikou - sousedí s Trenčianským krajem. Patří tak mezi tzv. „příhraniční mikroregiony". Část území mikroregionu se nachází v Chráněné krajinné oblasti Beskydy s velkým množstvím přírodních rezervací, která je největší CHKO v ČR a částečně mikroregion leží také CHKO Bílé Karpaty. Patří mezi nejhornatější a nejlesnatější území v celé České republice. Jedná se o typický venkovský mikroregion s 12,2 tis. obyvateli a rozlohou 170,1 km². Polovina území Hornolidečska se nachází v oblasti největší chráněné krajinné oblasti, CHKO Beskydy, s velkým množstvím přírodních rezervací. Část území leží také v CHKO Bílé Karpaty a v oblasti Vizovických vrchů. Patří mezi nejhornatější a nejlesnatější území v celé České republice. Území je vymezeno přirozenými hranicemi, především úpatím Beskyd, Bílých Karpat a Vizovických vrchů a soustavou komunikací. Má nadprůměrně významnou dopravní polohu danou významným silničním tahem východ - západ s navázáním na hranice ČR/SR. Svou polohou a přírodními podmínkami je předurčen k rozvoji aktivit šetrných k životnímu prostředí - především podhorskému zemědělství, cestovnímu ruchu, rozvoji služeb a řemeslné výroby. V mikroregionu nejsou významné průmyslové podniky a také jeho poloha a dostupnost neskýtá podmínky pro rozvoj průmyslové velkovýroby.

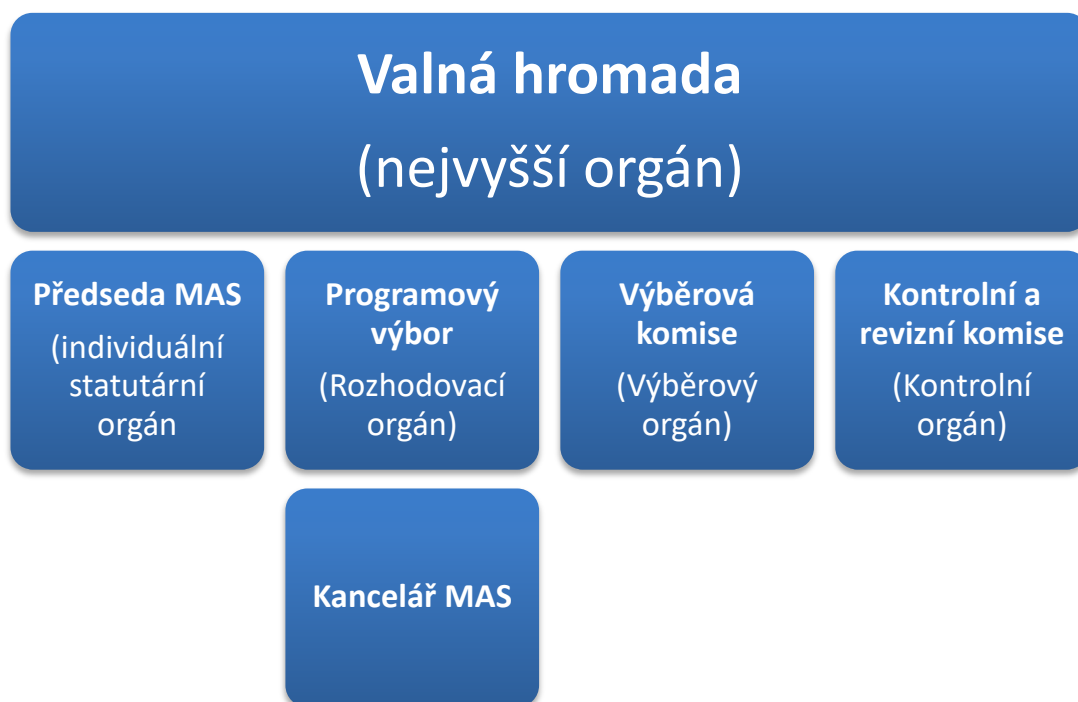
Největší devizou této oblasti je příroda, kulturní tradice, památky a lidský potenciál. Hornolidečsko je podhorskou a zemědělskou oblastí, což se odráží na struktuře místní ekonomiky. Největším zdrojem pracovních příležitostí pro místní obyvatele jsou drobní a malí podnikatelé (do 10 až 50 zaměstnanců). V oblasti služeb je to cestovní ruch (ubytovací a stravovací služby, půjčovny), služby pro obyvatele (kadeřnictví, opravy aut, veřejná správa), v oblasti výroby jsou to tradiční řemesla (zámečnictví, zpracování dřeva, stolařství, apod.) a zemědělství. Významným prvkem je zde také potravinářská výroba, především výroba tradičních masných produktů, výroba a produkce ekologických produktů. Zemědělství má pro Hornolidečsko nezastupitelný význam, především z hlediska údržby krajiny. Velký význam má pro mikroregion také lesnictví, chov skotu a ovcí. Tradiční je zde také ovocnářství, pěstování ovocných stromů a výroba lihovin. Pěstitelská pálenice s dlouhou tradicí se nachází v obci Valašské Příkazy.

Pro jednotlivé obce jsou typická dlouhá a úzká údolí se značně svažitými pozemky, na nichž se střídají a prolínají lesy, zemědělské pozemky, jalovcové pasínky, vzácná fauna (čáp černý, holub doupeňák) a flora (šafrán bělokvetý, vstavač mužský, bradáček vejčitý). Pozoruhodné jsou také přírodní útvary, a to: Čertovy skály v Lidečku, Pulčinské skály ve Francově Lhotě nebo např. Trčkovy skály v Lačnově. V létě je proto možné se s těmito krásami valašské přírody seznámit pěší turistikou i cykloturistikou s možností koupání ve Valašské Senici či Zděchově. V zimním období pak slouží řada lyžařských vleků v

okolních obcích. Území vymezená katastry jednotlivých členských obcí jsou snadno přístupná železnicí spojující Moravu se Slovenskem nebo silnicí I/57 ve směru Vsetín - Púchov.

3 Členové a orgány spolku

Organizační struktura MAS:



Valná hromada

Valná hromada je nejvyšším orgánem MAS. Valnou hromadu tvoří všichni členové MAS s rovným hlasovacím právem. Na rozhodovací úrovni ani veřejný sektor ani žádná z jednotlivých zájmových skupin nepředstavuje více než 49% hlasovacích práv.

Členové spolku

Název subjektu	Sídlo/adresa	IČ	Zástupce subjektu
Obec Lidečko	Lidečko 467	00304042	Ing. Vojtěch Ryza
Obec Horní Lideč	Horní Lideč 292	00303780	Josef Tkadlec
Obec Francova Lhota	Francova Lhota 325	00303755	Karel Matůš
Obec Valašská Polanka	Valašská Polanka	00304361	Josef Daněk
Obec Lužná	Lužná 230	00304077	Miroslav Papšík
Obec Lačnov	Lačnov 158	00303968	Marie Vlčková
Obec Valašská Senice	Valašská Senice 145	00635774	Pavel Novosád
Obec Seninka	Seninka 49	00635821	Ing. Milada Holečková
Obec Valašské Příkazy	Valašské Příkazy 21	00304395	Oldřiška Vaňková
Obec Študlov	Študlov 142	00304336	Ladislava Šerá
Obec Leskovec	Leskovec 67	00303984	Ing. Jana Šťastná
Obec Pozdětchov	Pozdětchov 215	00304204	Vladimír Jež
Obec Střelná	Střelná 38	00304310	Ing. Petr Kráčmar
Obec Ústí	Ústí 76	00851825	Vladimír Kovář
Obec Prlov	Prlov 141	00304212	Jaromír Kratina
Francovka, o.p.s.	Francova Lhota 358	26835487	Ing. Pavel Blaha
Stanislav Machač	Valašská Polanka 369	49586041	Stanislav Machač

Miroslav Smýkal	Valašská Polanka 305	16049387	Miroslav Smýkal
Tomáš Mohyla	Valašská Senice 114	64593550	Tomáš Mohyla
Společenský klub Lidečko	Lidečko 467	70233021	Ing. Marcela Unzeitigová
Úsměv-občanské sdružení pro oživení a rozkvet kulturního a společenského života v obcích na Valašsku	Seninka 2	26630630	Kateřina Zukalová
Za Prlov, obec krásnější, o.s.	Prlov 141	22853961	Ing. Jana Juráňová
Český svaz včelařů, z.s. základní organizace Francova Lhota	Valašská Senice 183	00443239	Rostislav Zimek
Fotbalový klub Leskovec	Leskovec 67	68898436	Karel Hromada
TJ Sokol Seninka	Seninka 49	13643690	Ing. Petr Cedidla
Kovar, a.s.	Leskovec 212	45197164	Ing. Petr Cedidla
Miroslav Mikéska	Francova Lhota 29	67730183	Miroslav Mikéska
Tomáš Martinka	Lidečko 437	67729720	Tomáš Martinka
Valašsko, s.r.o.	Valašské Příkazy 55	26259966	Vítězslav Číž
Dřevostav Kratina-Řezníček, s.r.o.	Valašská Polanka 160	25869159	Ondřej Řezníček
Jan Slovák	Valašská Senice 171	41085288	Jan Slovák
Zdeněk Tkadlec	Valašská Senice 187	48792047	Zdeněk Tkadlec
Radim Liška	Lužná 48	74536451	Radim Liška
Juráň, s.r.o.	Ústí 200	27816788	Milan Juráň
Josef Slánský	Horní Lideč 346	13635158	Josef Slánský
Agrospol Lužná, s.r.o.	Lužná 247	62301446	Miroslav Papšík
Agrofyto, s.r.o.	Lidečko 446	61945978	Ing. Ludmila Mužikovská
AG - Stema, spol. s r.o.	Lidečko 460	61945897	Miroslav Šulík
JRZ, s.r.o.	Pozděchov 48	25841068	Ing Radek Zicha
ZD Francova Lhota	Francova Lhota 358	00150835	Josef Kliš
Gone, spol. s r.o.	Prlov 139	61973513	Ladislav Gargulák
Ing. Miloslav Brhel	Lačnov 88	73957470	Miloslav Brhel
Stanislav Brhel	Lidečko 492	63000466	Stanislav Brhel
Ing. Alois Tkadlec	Horní Lideč 335	69589275	Alois Tkadlec
Myslivecké sdružení Trubiska Pozděchov, z.s.	Pozděchov 208	00851990	Radek Štach
Petr Mikéska	Valašská Senice 29	70641382	Petr Mikéska
PARADON s.r.o.	Valašská Polanka 119	25398148	Šeliga Pavel
Marie Trchalíková	Valašská Senice 153	73878740	Trchalíková Marie
Martin Pohůnek	Střelná 231	71866299	Pohůnek Martin
Marie Tkadlecová	Horní Lideč 274	46277765	Marie Tkadlecová
Josef Číž	Študlov 27	49584774	Josef Číž
Moto-club Horní Lideč, o.s.	Horní Lideč 165	22848258	Josef Slánský

Statutární orgán

Statutární zástupce tvoří předseda MAS. Předseda MAS je individuální statutární orgán MAS, který řídí a organizuje činnost MAS mezi zasedáními Valné hromady.

- Předseda MAS: Obec Lidečko, IČ: 00304042, kterou zastupuje Ing. Vojtěch Ryzá, starosta obce Lidečko

Programový výbor (rozhodovací orgán)

Programový výbor je povinným orgánem MAS plnícím rozhodovací funkci. Členové Programovacího výboru musí být voleni z členů – partnerů MAS, přičemž musí být při skladbě programového výboru vždy dodržena podmínka, aby veřejný sektor ani žádná ze zájmových skupin nepředstavovaly více než

49 % hlasovacích práv. Doba mandátu členů Programového výboru je max. čtyřletá, opakované zvolení je možné. Programový výbor tvoří předseda MAS a 6 dalších členů, zvolených valnou hromadou MAS.

- Obec Lidečko, IČ: 00304042, kterou zastupuje Ing. Vojtěch Ryza, starosta obce Lidečko
- Obec Valašská Polanka, IČ: 00304361, kterou zastupuje Josef Daněk, starosta obce Valašská Polanka
- Obec Horní Lideč, IČ: 00303780, kterou zastupuje Josef Tkadlec, starosta obce Horní Lideč
- GONE s.r.o., IČ: 61973513, které zastupuje Ladislav Gargulák
- Agrofyto spol. s r.o., IČ: 61945978, které zastupuje Ing. Ludmila Mužiková
- JRZ, s.r.o., IČ: 25841068, které zastupuje Ing. Radek Zicha
- KOVAR a.s., IČ: 45197164, který zastupuje Ing. Petr Cedidla

Výběrová komise (výběrový orgán)

Výběrová komise je povinným orgánem MAS plnícím výběrovou funkci. Členové výběrové komise musí být voleni ze subjektů, které na území MAS prokazatelně místně působí, přičemž musí být vždy dodržena podmínka, aby veřejný sektor ani žádná ze zájmových skupin nepředstavovaly více než 49 % hlasovacích práv. Doba mandátu členů Výběrové komise je max. jednoletá, opakované zvolení je možné. Výběrovou komisi tvoří 9 členů zvolených Valnou hromadou.

- Obec Lužná, IČ: 00304077, kterou zastupuje Miroslav Papšík, starosta obce Lužná
- Obec Prlov, IČ: 00304212, kterou zastupuje Jaromír Kratina, starosta obce Prlov
- Obec Francova Lhota, IČ: 00303755, kterou zastupuje Karel Matůš, starosta obce Francova Lhota
- Obec Střelná, IČ: 00304310, kterou zastupuje Ing. Petr Kráčmar, starosta obce Střelná
- Stanislav Machač, fyzická osoba (OSVČ), IČ: 49586041
- Zemědělské družstvo Francova Lhota, IČ: 00150835, které zastupuje Josef Kliš
- CARNEX s.r.o., IČ: 46579729, který zastupuje René Martinka
- "Moto-club Horní Lideč", IČ: 22848258, který zastupuje Josef Slánský
- „ÚSMĚV - občanské sdružení pro oživení a rozkvět kulturního a společenského života v obcích na Valašsku“, IČ: 26630630, které zastupuje Kateřina Zukalová

Kontrolní a revizní komise (kontrolní orgán)

Kontrolní a revizní komise je povinný kontrolní orgán MAS. Kontrolní a revizní komise má 5 členů. Členové Kontrolní a revizní komise musí být voleni z řad členů – partnerů MAS. Doba mandátu členů Kontrolní a revizní komise je max. čtyřletá, opakované zvolení je možné. Členem kontrolní a revizní komise nemůže být zvolen předseda, zaměstnanec MAS, ani členové programového výboru a výběrová komise.

- Obec Leskovec - Ing. Jana Šťastná, zástupce veřejného sektoru
- Obec Seninka - Ing. Milada Holečková, zástupce veřejného sektoru
- Za Prlov obec krásnější, o.s. - Ing. Jana Malinová, zástupce neziskového sektoru
- Miroslav Mikéska - zástupce soukromého sektoru
- Juráň, s.r.o. - Milan Juráň, zástupce soukromého sektoru

Zájmové skupiny

Cestovní ruch a místní produkty

Název subjektu	Sídlo/adresa	IČ	Zástupce subjektu
Francovka, o.p.s.	Francova Lhota 358	26835487	Ing. Pavel Blaha
Stanislav Machač	Valašská Polanka 369	49586041	Stanislav Machač
Miroslav Smýkal	Valašská Polanka 305	16049387	Miroslav Smýkal
Tomáš Mohyla	Valašská Senice 114	64593550	Tomáš Mohyla
Marie Trchalíková	Valašská Senice 153	73878740	Trchalíková Marie
Marie Tkadlecová	Horní Lideč 274	46277765	Marie Tkadlecová

Kultura, památky, volnočasové aktivity

Název subjektu	Sídlo/adresa	IČ	Zástupce subjektu
Společenský klub Lidečko	Lidečko 467	70233021	Ing. Marcela Unzeitigová
Úsměv-občanské sdružení pro oživení a rozkvet kulturního a společenského života v obcích na Valašsku	Seninka 2	26630630	Kateřina Zukalová
Za Prlov, obec krásnější, o.s.	Prlov 141	22853961	Ing. Jana Juráňová (roz. Malinová)
Český svaz včelařů, z.s. základní organizace Francova Lhota	Valašská Senice 183	00443239	Rostislav Zimek
Fotbalový klub Leskovec	Leskovec 67	68898436	Karel Hromada
TJ Sokol Seninka	Seninka 49	13643690	Ing. Petr Cedidla
Moto-club Horní Lideč, o.s.	Horní Lideč 165	22848258	Josef Slánský

Místní rozvoj

Název subjektu	Sídlo/adresa	IČ	Zástupce subjektu
Obec Lidečko	Lidečko 467	00304042	Ing. Vojtěch Ryza
Obec Horní Lideč	Horní Lideč 292	00303780	Josef Tkadlec
Obec Francova Lhota	Francova Lhota 325	00303755	Karel Matůš
Obec Valašská Polanka	Valašská Polanka	00304361	Josef Daněk
Obec Lužná	Lužná 230	00304077	Miroslav Papšík
Obec Lačnov	Lačnov 158	00303968	Marie Vlčková
Obec Valašská Senice	Valašská Senice 145	00635774	Pavel Novosád
Obec Seninka	Seninka 49	00635821	Ing. Milada Holečková
Obec Valašské Příkazy	Valašské Příkazy 21	00304395	Oldřiška Vaňková
Obec Študlov	Študlov 142	00304336	Ladislava Šerá
Obec Leskovec	Leskovec 67	00303984	Ing. Jana Šťastná
Obec Pozděchov	Pozděchov 215	00304204	Vladimír Jež
Obec Střelná	Střelná 38	00304310	Ing Petr Kráčmar
Obec Ústí	Ústí 76	00851825	Vladimír Kovář
Obec Prlov	Prlov 141	00304212	Jaromír Kratina

Rozvoj podnikání, řemesla, zaměstnanost

Název subjektu	Sídlo/adresa	IČ	Zástupce subjektu
Kovar, a.s.	Leskovec 212	45197164	Ing. Petr Cedidla
Miroslav Mikéska	Francova Lhota 29	67730183	Miroslav Mikéska
Tomáš Martinka	Lidečko 437	67729720	Tomáš Martinka
Valaško, s.r.o.	Valašské Příkazy 55	26259966	Vítězslav Číž
Dřevostav Kratina- Řezníček, s.r.o.	Valašská Polanka 160	25869159	Ondřej Řezníček
Jan Slovák	Valašská Senice 171	41085288	Jan Slovák
Zdeněk Tkadlec	Valašská Senice 187	48792047	Zdeněk Tkadlec
Radim Liška	Lužná 48	74536451	Radim Liška
Juráš, s.r.o.	Ústí 200	27816788	Milan Juráš
Josef Slánský	Horní Lideč 346	13635158	Josef Slánský
Agrospol Lužná, s.r.o.	Lužná 247	62301446	Miroslav Papšík
Petr Mikéska	Valašská Senice 29	70641382	Petr Mikéska
PARADON s.r.o.	Valašská Polanka 119,	25398148	Šeliga Pavel
Martin Pohůnek	Střelná 231	71866299	Pohůnek Martin
Josef Číž	Študlov 27	49584774	Josef Číž

Zemědělství

Název subjektu	Sídlo/adresa	IČ	Zástupce subjektu
Agrofyto, s.r.o.	Lidečko 446	61945978	Ing. Ludmila Mužikovská
AG - Stema, spol. s r.o.	Lidečko 460	61945897	Miroslav Šulík
JRZ, s.r.o.	Pozděchov 48	25841068	Ing Radek Zicha
ZD Francova Lhota	Francova Lhota 358	00150835	Josef Kliš
Gone, spol. s r.o.	Prlov 139	61973513	Ladislav Gargulák
Ing. Miloslav Brhel	Lačnov 88	73957470	Miloslav Brhel

Životní prostředí

Název subjektu	Sídlo/adresa	IČ	Zástupce subjektu
Stanislav Brhel	Lidečko 492	63000466	Stanislav Brhel
Ing. Alois Tkadlec	Horní Lideč 335	69589275	Alois Tkadlec
Myslivecké sdružení Trubiska Pozděchov, z.s.	Pozděchov 208	00851990	Radek Štach

4 Činnost MAS v roce 2016

Příprav a zpracování Strategie komunitně vedeného místního rozvoje MAS Hornolidečska na období 2014 – 2020

- Pokračování tvorby strategie v návaznosti na postupně vydávané závazné dokumenty od řídicích orgánů (návrhová a implementační část)
- Schválení strategie Valnou hromadou dne 23.3.2016
- Předložení strategie k posouzení a schválení na MMR dne 30.6.2016.
- Splnění formálních náležitostí a podmínek přijatelnosti: 19.8.2016

Místní akční plán rozvoje vzdělávání ve správním obvodu obce s rozšířenou působností Vsetín

MAS Hornolidečska se jako partner zapojila do projektu "Místní akční plán rozvoje vzdělávání ve správním obvodu obce s rozšířenou působností Vsetín". Registrační číslo projektu: CZ.02.3.68/0.0/0.0/15_005/0000360. Termín realizace: 1.9.2016 – 31.12.2017. Podstatou projektu je tvorba Místního akčního plánu rozvoje vzdělávání ve správním obvodu obce s rozšířenou působností Vsetín s cílem vytvořit předpoklady pro zlepšení kvality vzdělávání v mateřských a základních školách, a to za předpokladu a podpory intenzivní spolupráce škol, jejich zřizovatelů a ostatních aktérů ve vzdělávání a společného plánování partnerských aktivit pro řešení místně specifických problémů a potřeb v celém území MAP (ORP Vsetín + Val. Příkazy, Študlov).

Krajská síť NS MAS Zlínského kraje

MAS Hornolidečska je předsednickou MAS Zlínského kraje. Organizuje a zabezpečuje činnost krajského sdružení MAS Zlínského kraje, zastupuje MAS ZK při jednáních s územními partnery.

Národní síť NS MAS Zlínského kraje

MAS Hornolidečska je členem Výboru NS MAS ČR, kde zastupuje MAS Zlínského kraje.

Další činnosti MAS Hornolidečska

- Administrace agendy Sdružení obcí Hornolidečska
- Konzultace projektových záměrů územních partnerů na Hornolidečsku
- Zpracování a administrace projektových záměrů a žádostí o dotaci pro územní partnery na Hornolidečsku
- Prezentace Hornolidečska na Regiontouru v Brně

Doplňková činnost je zabezpečována ve spolupráci s externími pracovníky a firmami.

5 Zpráva o hospodaření MAS Hornolidečska, z.s. v roce 2016

ROZVAHA

V plném rozsahu

Sestavena k 31.12.2016 v Kč

I Č O
26676109

Název a sídlo účetní jednotky

Místní akční skupina Hornolidečska
Lidečko 467
756 15 Lidečko

Okamžik sestavení: 13.3.2017 v 20:00

Právní forma: Svazek obcí

Předmět činnosti:

Název položky	Stav k 1.1.2016	Stav k 31.12.2016
A. Dlouhodobý majetek celkem	489 005,56	784 018,66
I. Dlouhodobý nehmotný majetek celkem	18 552,00	18 552,00
4. Drobný dlouhodobý nehmotný majetek	18 552,00	18 552,00
II. Dlouhodobý hmotný majetek celkem	3 380 698,64	1 146 841,34
4. Hmotné movité věci a jejich soubory	861 291,79	896 483,49
7. Drobný dlouhodobý hmotný majetek	2 519 406,85	250 357,85
IV. Oprávky k dlouhodobému majetku celkem	-2 910 245,08	-381 374,68
4. Oprávky k drobnému dlouhodobému nehmotnému majetku	-9 627,00	-9 627,00
7. Oprávky k sam.hmot.movitým věcem a souborům hmot.mov.věcí	-532 403,08	-272 581,68
10. Oprávky k drobnému dlouhodobému hmotnému majetku	-2 368 215,00	-99 166,00
B. Krátkodobý majetek celkem	1 219 503,11	127 683,20
II. Pohledávky celkem	10 830,00	35 780,95
1. Odběratelé		29 850,00
4. Poskytnuté provozní zálohy	10 830,00	6 800,00
5. Ostatní pohledávky		-869,05
III. Krátkodobý finanční majetek celkem	1 208 673,11	91 902,25
1. Peněžní prostředky v pokladně	10 633,00	5 551,00
3. Peněžní prostředky na účtech	1 198 040,11	86 351,25
AKTIVA CELKEM	1 708 508,67	911 701,86

Název položky	Stav k 1.1.2016	Stav k 31.12.2016
A. Vlastní zdroje celkem	1 083 258,67	-111 867,97
I. Jmění celkem	361 020,00	361 020,00
1. Vlastní jmění	361 020,00	361 020,00
II. Výsledek hospodaření celkem	722 238,67	-472 887,97
1. Účet výsledku hospodaření		-1 195 126,64
2. Výsledek hospodaření ve schvalovacím řízení	637 221,65	
3. Nerozdělený zisk, neuhrazená ztráta minulých let	85 017,02	722 238,67
B. Cizí zdroje celkem	625 250,00	1 023 569,83
III. Krátkodobé závazky celkem	625 250,00	1 023 569,83
1. Dodavatelé	1 643,00	
5. Zaměstnanci	74 064,00	66 729,00
7. Závazky k institucím sociál.zabezpečení a veřej.zdr.pojištění	41 813,00	28 104,00
9. Ostatní přímé daně	7 730,00	2 845,00
13. Závazky ze vztahu k rozpočtu orgánů územních samospráv. celků		225 891,83
23. Ostatní krátkodobé finanční výpomoci	500 000,00	700 000,00
PASIVA CELKEM	1 708 508,67	911 701,86

Zpracováno v souladu s vyhláškou č.504/2002 Sb. ve znění pozdějších předpisů.

Odesláno dne:

Razítko:

Podpisový záznam statutárního orgánu účetní jednotky:

odpovědná osoba:

sestavil:

telefon:

VÝKAZ ZISKU A ZTRÁTY

V plném rozsahu

Sestavena k 31.12.2016 v Kč

IČO
26676109

Název a sídlo účetní jednotky

Místní akční skupina Hornolidečska
Lidečko 467
756 15 Lidečko

Okamžik sestavení: 13.3.2017 v 20:00

Právní forma: Svazek obcí

Předmět činnosti:

Název položky	Hlavní činnost	Hospodářská činnost
I. Spotřebované nákupy a nakupované služby	322 697,08	
1. Spotřeba materiálu, energie a ostatních neskladovaných dodávek	149 057,00	
3. Opravy a udržování	8 715,00	
4. Náklady na cestovné	10 452,00	
5. Náklady na reprezentaci	6 275,00	
6. Ostatní služby	148 198,08	
III. Osobní náklady	1 204 286,46	
10. Mzdové náklady	912 548,00	
11. Zákonné sociální pojištění	287 265,00	
13. Zákonné sociální náklady	4 473,46	
IV. Daně a poplatky	3 540,00	
15. Daně a poplatky	3 540,00	
V. Ostatní náklady	31 004,00	
20. Dary	5 908,00	
22. Jiné ostatní náklady	25 096,00	
VI. Odpisy, prodaný majetek, tvorba a použití rezerv a oprav položek	104 186,90	
23. Odpisy dlouhodobého majetku	104 186,90	
VII. Poskytnuté příspěvky	10 000,00	
28. Poskytnuté členské příspěvky a příspěvky zúčt. Mezi org. složkami	10 000,00	
Náklady celkem	1 675 714,44	

Název položky	Hlavní činnost	Hospodářská činnost
II. Přijaté příspěvky	198 675,00	
3. Přijaté příspěvky (dary)	169 175,00	
4. Přijaté členské příspěvky	29 500,00	
III. Tržby za vlastní výkony a za zboží	249 800,00	
IV. Ostatní výnosy	7 112,80	
10. Jiné ostatní výnosy	7 112,80	
V. Tržby z prodeje majetku	25 000,00	
11. Tržby z prodeje dlouhodobého nehmot. a hmotného majetku	25 000,00	
Výnosy celkem	480 587,80	
C. Výsledek hospodaření před zdaněním	-1 195 126,64	
D. Výsledek hospodaření po zdanění	-1 195 126,64	

Zpracováno v souladu s vyhláškou č.504/2002 Sb. ve znění pozdějších předpisů.

Odesláno dne: Razítko: Podpisový záznam statutárního orgánu účetní jednotky:

odpovědná osoba: sestavil:

telefon: