



Výroční zpráva MAS Hornolidečska, z.s.

---

*2019*

---

## Obsah

1	Údaje o MAS.....	2
2	Informace o organizaci.....	2
3	Členové a orgány spolku .....	4
4	Činnost MAS v roce 2019 .....	8
5	Zpráva o hospodaření MAS Hornolidečska, z.s. v roce 2019.....	11

## 1 Údaje o MAS

<b>Název organizace</b>	MAS Hornolidečska, z.s.
<b>Sídlo MAS:</b>	Lidečko 467, PSČ 756 15
<b>Statutární zástupce</b>	Obec Lidečko, zastoupená Ing. Vojtěchem Ryzou
<b>Manažer MAS</b>	Aleš Lahoda
<b>Kontakt:</b>	tel.: 604 628 026 e-mail: <a href="mailto:mail@mashornolidecska.cz">mail@mashornolidecska.cz</a> , <a href="mailto:lahoda@mashornolidecska.cz">lahoda@mashornolidecska.cz</a>
<b>Právní forma MAS</b>	Zapsaný spolek
<b>IČ:</b>	26676109
<b>Seznam obcí v území MASH</b>	Francova Lhota, Horní Lideč, Lačnov, Lidečko, Střelná, Študlov, Valašská Senice, Valašské Příkazy, Valašská Polanka, Lužná, Prlov, Pozdřechov, Leskovec, Seninka, Ústí

## 2 Informace o organizaci

MAS Hornolidečska byla založena v roce 2004 za účelem získání dotací z programu Evropské unie – a to konkrétně programu LEADER. MAS Hornolidečska je občanské sdružení založené zástupci obcí, neziskových organizací a podnikatelskými subjekty působících na území Hornolidečského regionu, který tvoří obce Francova Lhota, Horní Lideč, Lačnov, Lidečko, Střelná, Študlov, Valašská Senice, Valašské Příkazy, Valašská Polanka, Lužná, Prlov, Pozdřechov, Leskovec, Seninka, Ústí. Členem se může stát podnikatelský subjekt nebo nezisková organizace působící na území MASH.

Cílem metody LEADER je podporovat obyvatele venkovských oblastí v tom, aby se vzájemnou spoluprací realizovanou na bázi partnerství vypořádali s novými problémy, kterým venkovské oblasti v souvislosti se změnami v zemědělství a rozvoje venkova čelí. Hlavním cílem metody LEADER je, aby se představitelé venkovských oblastí zamýšleli nad dlouhodobým potenciálem svých oblastí, a současně podporovat zavádění nových integrovaných, vysoce kvalitních a originálních strategií pro trvale udržitelný rozvoj venkova.

Metoda LEADER se opírá o přístup zdola-nahoru (bottom-up), kterým se snaží rozvinout vnitřní a kolektivní potenciál různých venkovských protagonistů a obcí k tomu, aby na sebe převzali rozvojové aktivity a zajistili tak místní přístup; decentralizaci; orientaci na programovou integraci; a preferenci pilotních projektů, k čemuž jim budou poskytnuty pravomoci. Ačkoliv cílem programu je i realizovat drobné, inovativní projekty, největší důraz je kladen na utváření spolupráce na všech úrovních a na distribuci nových informací, metod a zkušeností, které se s rozvojem venkova pojí. Spolupráce, tvorba partnerství a drobné inovativní projekty, jsou realizovány v rámci integrované strategie rozvoje v cílových oblastech, které jsou spravovány místní akční skupinou (dále jen MAS), odpovědnou za implementaci metody LEADER.

Základním posláním sdružení je působit jako místní iniciační, řídicí a kontrolní orgán, který v rámci metody LEADER provádí činnosti s cílem podněcovat a podporovat inovační zavádění a realizaci investic zamýšlených v rámci místní strategie, tvorbu originálních integrovaných strategií rozvoje venkovského mikroregionu a podněcovat a podporovat aktéry na místní úrovni k úvahám a záměrům využití potenciálů území mikroregionu v dlouhodobější perspektivě. Je zaměřeno především na nové formy zlepšování kvality života v mikroregionu, posílení ekonomického prostředí a zhodnocení kulturního a přírodního dědictví.

### ***Mimo tyto hlavní činnosti MAS Hornolidečska dále nabízí následující služby:***

- poradenství v oblasti dotačních titulů EU, státních a dalších grantů
- zpracování žádostí a specifických příloh (studie proveditelnosti, finanční analýza, podnikatelský plán)
- dotační management (zpracování vyúčtování projektů, průběžných, závěrečných a monitorovacích zpráv, hlídání termínů apod.)
- provádění školení, organizace seminářů, konferencí

## **2.1 Území MAS**

MAS Hornolidečska působí na území 15 obcí - **Francova Lhota, Horní Lideč, Lačnov, Lidečko, Střelná, Študlov, Valašská Senice, Valašské Příkazy, Valašská Polanka, Lužná, Prlov, Pozděchov, Leskovec, Seninka, Ústí**. Je součástí NUTS II Střední Morava, Zlínského kraje, okresu Vsetín a leží u státních hranic se Slovenskou republikou - sousedí s Trenčianským krajem. Patří tak mezi tzv. „příhraniční mikroregiony“. Část území mikroregionu se nachází v Chráněné krajinné oblasti Beskydy s velkým množstvím přírodních rezervací, která je největší CHKO v ČR a částečně mikroregion leží také CHKO Bílé Karpaty. Patří mezi nejhornatější a nejlesnatější území v celé České republice. Jedná se o typický venkovský mikroregion s 12,2 tis. obyvateli a rozlohou 170,1 km<sup>2</sup>. Polovina území Hornolidečska se nachází v oblasti největší chráněné krajinné oblasti, CHKO Beskydy, s velkým množstvím přírodních rezervací. Část území leží také v CHKO Bílé Karpaty a v oblasti Vizovických vrchů. Patří mezi nejhornatější a nejlesnatější území v celé České republice. Území je vymezeno přirozenými hranicemi, především úpatím Beskyd, Bílých Karpat a Vizovických vrchů a soustavou komunikací. Má nadprůměrně významnou dopravní polohu danou významným silničním tahem východ - západ s navázáním na hranice ČR/SR. Svou polohou a přírodními podmínkami je předurčen k rozvoji aktivit šetrných k životnímu prostředí - především podhorskému zemědělství, cestovnímu ruchu, rozvoji služeb a řemeslné výroby. V mikroregionu nejsou významné průmyslové podniky a také jeho poloha a dostupnost neskýtá podmínky pro rozvoj průmyslové velkovýroby.

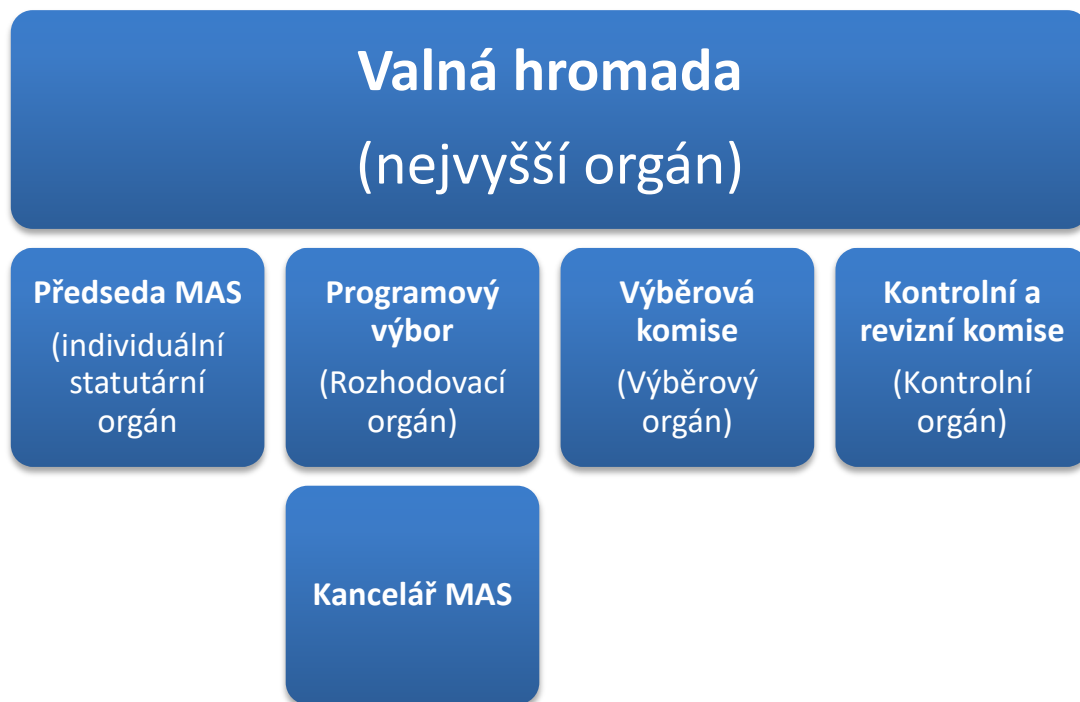
Největší devizou této oblasti je příroda, kulturní tradice, památky a lidský potenciál. Hornolidečsko je podhorskou a zemědělskou oblastí, což se odráží na struktuře místní ekonomiky. Největším zdrojem pracovních příležitostí pro místní obyvatele jsou drobní a malí podnikatelé (do 10 až 50 zaměstnanců). V oblasti služeb je to cestovní ruch (ubytovací a stravovací služby, půjčovny), služby pro obyvatele (kadeřnictví, opravy aut, veřejná správa), v oblasti výroby jsou to tradiční řemesla (zámečnictví, zpracování dřeva, stolařství, apod.) a zemědělství. Významným prvkem je zde také potravinářská výroba, především výroba tradičních masných produktů, výroba a produkce ekologických produktů. Zemědělství má pro Hornolidečsko nezastupitelný význam, především z hlediska údržby krajiny. Velký význam má pro mikroregion také lesnictví, chov skotu a ovcí. Tradiční je zde také ovocnářství, pěstování ovocných stromů a výroba lihovin. Pěstitelská pálenice s dlouhou tradicí se nachází v obci Valašské Příkazy.

Pro jednotlivé obce jsou typická dlouhá a úzká údolí se značně svažitémi pozemky, na nichž se střídají a prolínají lesy, zemědělské pozemky, jalovcové pasínky, vzácná fauna (čáp černý, holub doupeňák) a flora (šafafrán bělokvětý, vstavač mužský, bradáček vejčitý). Pozoruhodné jsou také přírodní útvary, a to: Čertovy skály v Lidečku, Pulčínské skály ve Francově Lhotě nebo např. Trčkovy skály v Lačnově. V létě je proto možné se s těmito krásami valašské přírody seznámit pěší turistikou i cykloturistikou s možností koupání ve Valašské Senici či Zdechově. V zimním období pak slouží řada lyžařských vleků v

okolních obcích. Území vymezená katastry jednotlivých členských obcí jsou snadno přístupná železnicí spojující Moravu se Slovenskem nebo silnicí I/57 ve směru Vsetín - Púchov.

### 3 Členové a orgány spolku

**Organizační struktura MAS:**



#### **Valná hromada**

Valná hromada je nejvyšším orgánem MAS. Valnou hromadu tvoří všichni členové MAS s rovným hlasovacím právem. Na rozhodovací úrovni ani veřejný sektor ani žádná z jednotlivých zájmových skupin nepředstavuje více než 49% hlasovacích práv.

#### **Členové spolku**

Název subjektu	Sídlo/adresa	IČ	Zástupce subjektu
Obec Lidečko	Lidečko 467	00304042	Ing. Vojtěch Ryza
Obec Horní Lideč	Horní Lideč 292	00303780	Josef Tkadlec
Obec Francova Lhota	Francova Lhota 325	00303755	Miroslav Brlica
Obec Valašská Polanka	Valašská Polanka	00304361	Josef Daněk
Obec Lužná	Lužná 230	00304077	Radka Karásková
Obec Lačnov	Lačnov 158	00303968	Oldřich Pechal
Obec Valašská Senice	Valašská Senice 145	00635774	Pavel Novosád
Obec Seninka	Seninka 49	00635821	Ing. Milada Holečková
Obec Valašské Příkazy	Valašské Příkazy 21	00304395	Oldřiška Vaňková
Obec Študlov	Študlov 142	00304336	Ladislava Šerá
Obec Leskovec	Leskovec 67	00303984	Ing. Jana Šťastná
Obec Pozděchov	Pozděchov 215	00304204	Jaroslav Sláčík
Obec Střelná	Střelná 38	00304310	Ing Petr Kráčmar
Obec Ústí	Ústí 76	00851825	Zdeněk Srněnský
Obec Prlov	Prlov 141	00304212	Jaromír Kratina
Francovka, o.p.s.	Francova Lhota 358	26835487	Ing. Pavel Blaha
Stanislav Machač	Valašská Polanka 369	49586041	Stanislav Machač

Miroslav Smýkal	Valašská Polanka 305	16049387	Miroslav Smýkal
Tomáš Mohyla	Valašská Senice 114	64593550	Tomáš Mohyla
Společenský klub Lidečko	Lidečko 467	70233021	Ing. Marcela Unzeitigová
Úsměv-občanské sdružení pro oživení a rozkvet kulturního a společenského života v obcích na Valašsku	Seninka 2	26630630	Kateřina Zukalová
Za Prlov, obec krásnější, o.s.	Prlov 141	22853961	Ing. Jana Juráňová
Český svaz včelařů, z.s. základní organizace Francova Lhota	Valašská Senice 183	00443239	Rostislav Zimek
Fotbalový klub Leskovec	Leskovec 67	68898436	Karel Hromada
TJ Sokol Seninka	Seninka 49	13643690	Ing. Petr Ceditla
Kovar, a.s.	Leskovec 212	45197164	Ing. Petr Ceditla
Miroslav Mikéska	Francova Lhota 29	67730183	Miroslav Mikéska
Tomáš Martinka	Lidečko 437	67729720	Tomáš Martinka
Valašsko, s.r.o.	Valašské Příkazy 55	26259966	Vítězslav Číž
Dřevostav Kratina-Řezníček, s.r.o.	Valašská Polanka 160	25869159	Ondřej Řezníček
Jan Slovák	Valašská Senice 171	41085288	Jan Slovák
Zdeněk Tkadlec	Valašská Senice 187	48792047	Zdeněk Tkadlec
Radim Liška	Lužná 48	74536451	Radim Liška
Juráň, s.r.o.	Ústí 200	27816788	Milan Juráň
Josef Slánský	Horní Lideč 346	13635158	Josef Slánský
Agrospol Lužná, s.r.o.	Lužná 247	62301446	Miroslav Papšík
Agrofyto, s.r.o.	Lidečko 446	61945978	Ing. Ludmila Mužikovská
AG - Stema, spol. s r.o.	Lidečko 460	61945897	Miroslav Šulík
JRZ, s.r.o.	Pozděchov 48	25841068	Ing Radek Zicha
ZD Francova Lhota	Francova Lhota 358	00150835	Josef Kliš
Gone, spol. s r.o.	Prlov 139	61973513	Ladislav Gargulák
Ing. Miloslav Brhel	Lačnov 88	73957470	Miloslav Brhel
Stanislav Brhel	Lidečko 492	63000466	Stanislav Brhel
Ing. Alois Tkadlec	Horní Lideč 335	69589275	Alois Tkadlec
Myslivecké sdružení Trubiska Pozděchov, z.s.	Pozděchov 208	00851990	Radek Štach

### **Statutární orgán**

Statutární zástupce tvoří předseda MAS. Předseda MAS je individuální statutární orgán MAS, který řídí a organizuje činnost MAS mezi zasedáními Valné hromady.

- Předseda MAS: Obec Lidečko, IČ: 00304042, kterou zastupuje Ing. Vojtěch Ryza, starosta obce Lidečko

### **Programový výbor (rozhodovací orgán)**

Programový výbor je povinným orgánem MAS plnícím rozhodovací funkci. Členové Programovacího výboru musí být voleni z členů – partnerů MAS, přičemž musí být při skladbě programového výboru vždy dodržena podmínka, aby veřejný sektor ani žádná ze zájmových skupin nepředstavovaly více než 49 % hlasovacích práv. Doba mandátu členů Programového výboru je max. čtyřletá, opakované zvolení je možné. Programový výbor tvoří předseda MAS a 6 dalších členů, zvolených valnou hromadou MAS.

- Obec Lidečko - Ing. Vojtěch Ryza, zástupce veřejného sektoru, starosta obce Lidečko
- Obec Horní Lideč - Josef Tkadlec, zástupce veřejného sektoru, starosta obce Horní Lideč

- Obec Valašská Polanka - Josef Daněk, zástupce veřejného sektoru, starosta obce Valašská Polanka
- JRZ, s.r.o. - Ing Radek Zicha, zástupce soukromého sektoru
- Agrofyto, spol. s r.o. - Ing. Ludmila Mužíková, zástupce soukromého sektoru
- GONE, s.r.o. - Ladislav Gargulák, zástupce soukromého sektoru
- Agrosopol Lužná, s.r.o. - Miroslav Papšík, zástupce soukromého sektoru

### **Výběrová komise (výběrový orgán)**

Výběrová komise je povinným orgánem MAS plnícím výběrovou funkci. Členové výběrové komise musí být voleni ze subjektů, které na území MAS prokazatelně místně působí, přičemž musí být vždy dodržena podmínka, aby veřejný sektor ani žádná ze zájmových skupin nepředstavovaly více než 49 % hlasovacích práv. Doba mandátu členů Výběrové komise je max. jednoletá, opakované zvolení je možné. Výběrovou komisi tvoří 9 členů zvolených Valnou hromadou.

- Obec Študlov - Ladislava Šerá, zástupce veřejného sektoru
- Obec Prlov - Jaromír Kratina, zástupce veřejného sektoru
- Obec Francova Lhota - Miroslav Brlica, zástupce veřejného sektoru
- Obec Střelná - Ing. Petr Kráčmar, zástupce veřejného sektoru
- Úsměv, z.s. - Kateřina Zukalová, zástupce neziskového sektoru
- Stanislav Machač, zástupce soukromého sektoru
- Zemědělské družstvo Francova Lhota - Josef Kliš, zástupce soukromého sektoru
- Dřevostav Kratina - Řezníček, s.r.o. - Ondřej Řezníček, zástupce soukromého sektoru
- Společenský klub Lidečko - Marcela Unzeitigová, zástupce neziskového sektoru

### **Kontrolní a revizní komise (kontrolní orgán)**

Kontrolní a revizní komise je povinný kontrolní orgán MAS. Kontrolní a revizní komise má 5 členů. Členové Kontrolní a revizní komise musí být voleni z řad členů – partnerů MAS. Doba mandátu členů Kontrolní a revizní komise je max. čtyřletá, opakované zvolení je možné. Členem kontrolní a revizní komise nemůže být zvolen předseda, zaměstnanec MAS, ani členové programového výboru a výběrová komise.

- Obec Leskovec - Ing. Jana Šťastná, zástupce veřejného sektoru
- Obec Seninka - Ing. Milada Holečková, zástupce veřejného sektoru
- Za Prlov obec krásnější, o.s. - Ing. Jana Juráňová, zástupce neziskového sektoru
- Miroslav Mikéska - zástupce soukromého sektoru
- Juráň, s.r.o. - Milan Juráň, zástupce soukromého sektoru

### **Zájmové skupiny**

#### **Cestovní ruch a místní produkty**

Název subjektu	Sídlo/adresa	IČ	Zástupce subjektu
<b>Francovka, o.p.s.</b>	Francova Lhota 358	26835487	Ing. Pavel Blaha
<b>Stanislav Machač</b>	Valašská Polanka 369	49586041	Stanislav Machač
<b>Miroslav Smýkal</b>	Valašská Polanka 305	16049387	Miroslav Smýkal
<b>Tomáš Mohyla</b>	Valašská Senice 114	64593550	Tomáš Mohyla

## Kultura, památky, volnočasové aktivity

Název subjektu	Sídlo/adresa	IČ	Zástupce subjektu
Společenský klub Lidečko	Lidečko 467	70233021	Ing. Marcela Unzeitigová
Úsměv-občanské sdružení pro oživení a rozkvět kulturního a společenského života v obcích na Valašsku	Seninka 2	26630630	Kateřina Zukalová
Za Prlov, obec krásnější, o.s.	Prlov 141	22853961	Ing. Jana Juráňová (roz. Malinová)
Český svaz včelařů, z.s. základní organizace Francova Lhota	Valašská Senice 183	00443239	Rostislav Zimek
Fotbalový klub Leskovec	Leskovec 67	68898436	Karel Hromada
TJ Sokol Seninka	Seninka 49	13643690	Ing. Petr Cedidla

## Místní rozvoj

Název subjektu	Sídlo/adresa	IČ	Zástupce subjektu
Obec Lidečko	Lidečko 467	00304042	Ing. Vojtěch Ryza
Obec Horní Lideč	Horní Lideč 292	00303780	Josef Tkadlec
Obec Francova Lhota	Francova Lhota 325	00303755	Miroslav Brlica
Obec Valašská Polanka	Valašská Polanka	00304361	Josef Daněk
Obec Lužná	Lužná 230	00304077	Radka Karásková
Obec Lačnov	Lačnov 158	00303968	Oldřich Pechal
Obec Valašská Senice	Valašská Senice 145	00635774	Pavel Novosád
Obec Seninka	Seninka 49	00635821	Ing. Milada Holečková
Obec Valašské Příkazy	Valašské Příkazy 21	00304395	Oldřiška Vaňková
Obec Študlov	Študlov 142	00304336	Ladislava Šerá
Obec Leskovec	Leskovec 67	00303984	Ing. Jana Šťastná
Obec Pozděchov	Pozděchov 215	00304204	Jaroslav Sláčík
Obec Střelná	Střelná 38	00304310	Ing Petr Kráčmar
Obec Ústí	Ústí 76	00851825	Zdeněk Srněnský
Obec Prlov	Prlov 141	00304212	Jaromír Kratina

## Rozvoj podnikání, řemesla, zaměstnanost

Název subjektu	Sídlo/adresa	IČ	Zástupce subjektu
Kovar, a.s.	Leskovec 212	45197164	Ing. Petr Cedidla
Miroslav Mikéska	Francova Lhota 29	67730183	Miroslav Mikéska
Tomáš Martinka	Lidečko 437	67729720	Tomáš Martinka
Valašsko, s.r.o.	Valašské Příkazy 55	26259966	Vítězslav Číž
Dřevostav Kratina-Řezníček, s.r.o.	Valašská Polanka 160	25869159	Ondřej Řezníček
Jan Slovák	Valašská Senice 171	41085288	Jan Slovák
Zdeněk Tkadlec	Valašská Senice 187	48792047	Zdeněk Tkadlec
Radim Liška	Lužná 48	74536451	Radim Liška

Juráň, s.r.o.	Ústí 200	27816788	Milan Juráň
Josef Slánský	Horní Lideč 346	13635158	Josef Slánský
Agrospol Lužná, s.r.o.	Lužná 247	62301446	Miroslav Papšík

#### Zemědělství

Název subjektu	Sídlo/adresa	IČ	Zástupce subjektu
Agrofyto, s.r.o.	Lidečko 446	61945978	Ing. Ludmila Mužikovská
AG - Stema, spol. s r.o.	Lidečko 460	61945897	Miroslav Šulík
JRZ, s.r.o.	Pozděchov 48	25841068	Ing Radek Zicha
ZD Francova Lhota	Francova Lhota 358	00150835	Josef Kliš
Gone, spol. s r.o.	Prlov 139	61973513	Ladislav Gargulák
Ing. Miloslav Brhel	Lačnov 88	73957470	Miloslav Brhel

#### Životní prostředí

Název subjektu	Sídlo/adresa	IČ	Zástupce subjektu
Stanislav Brhel	Lidečko 492	63000466	Stanislav Brhel
Ing. Alois Tkadlec	Horní Lideč 335	69589275	Alois Tkadlec
Myslivecké sdružení Trubiska Pozděchov, z.s.	Pozděchov 208	00851990	Radek Štach

## 4 Činnost MAS v roce 2019

### *Realizace Strategie komunitně vedeného místního rozvoje MAS Hornolidečska na období 2014 – 2020*

Strategie komunitně vedeného místního rozvoje MAS Hornolidečska na období 2014 – 2020 byla zpracována v roce 2016 a dne 30.3.2016 byla předložena ke schválení na ŘO IROP. Strategie byla schválená 3.7.2017 vydáním právního aktu).

#### **Oblasti podpory:**

##### Programové rámce IROP:

- **Bezpečnost dopravy**
  - Ukončení výzvy č. 1 IROP – Bezpečnost dopravy I. Předloženo 6 projektů. Schválená dotace na projekty celkem: 6,722 mil. Kč
  - Vyhlášená výzva č. 2 IROP – Bezpečnost dopravy II. Předloženy 4 projekty. Schválená dotace na projekty celkem 4,180 mil. Kč
- **Rozvoj základních a mateřských škol a školských zařízení**
  - Vyhlášená výzva č. 3 IROP – Vzdělávací infrastruktura I. Předložen 1 projekt. Schválená dotace: 949 tis. Kč.
- **Rozvoj zájmového a neformálního vzdělávání mládeže**

##### Programové rámce PRV:

- **Rozvoj zemědělského podnikání**
- **Podpora nových podnikatelských aktivit, rozvoj MSP v oblasti výroby a služeb**

#### Programové rámce OPŽP:

- **Revitalizace funkčních ploch a prvků sídelní zeleně**
  - Vyhlášená výzva č. 1 OPŽP – Realizace sídelní zeleně. Předloženy 2 projektů, podpořen 1 projekt. Schválená dotace: 297 tis. Kč
  - Vyhlášená výzva č. 2 OPŽP – Realizace sídelní zeleně II. Předloženo 1 projekt. Schválená dotace: 331. tis. Kč

#### **Animace škol a školských zařízení**

V roce 2019 MAS realizovala tzv. animační činnosti pro ZŠ a MŠ na území MAS Hornolidečska. Animační činnosti jsou zaměřeny na metodickou pomoc a podporu pro školy v rámci Podpory škol formou zjednodušeného vykazování – tzv. Šablony pro ZŠ a MŠ vyhlášené z OP VVV (poskytováno bezúplatně)

MAS poskytuje:

- Metodickou pomoc s výběrem vhodných šablon, školení a metodickou pomoc při zpracování a podání žádosti
- Konzultace při realizaci projektu
- Metodickou pomoc při zpracování zpráv o realizaci a udržitelnosti projektu, zadávání dat do systému
- Metodickou pomoc s vypořádáním připomínek k zprávám o realizaci a udržitelnosti projektu
- Metodickou pomoc při kontrole na místě, při ukončení realizace projektu a při přípravě závěrečné zprávy o realizaci

#### **MAP rozvoje vzdělávání Vsetínsko II**

MAS Hornolidečska se jako partner s finanční spoluúčástí zapojila do projektu "MAP rozvoje vzdělávání Vsetínsko II". Registrační číslo projektu: CZ.02.3.68/0.0/0.0/17\_047/0008520. Doba realizace: 1.12.2017 - 30.11.2020. MAP rozvoje vzdělávání Vsetínsko II navazuje bezprostředně na ukončenou I. etapu místního akčního plánování ve vzdělávání ve správním obvodu obce s rozšířenou působností Vsetín.

#### **MAS Hornolidečsko – pomáháme zvyšovat kvalitu neformální vzdělávání**

MAS Hornolidečska se zapojila do výzvy v rámci Operačního programu Výzkum, vývoj a vzdělávání. Projektem chceme podpořit NNO v jejich činnosti, práci s dětmi a mládeží a rozvoji NNO. Projekt si klade za cíl stabilizovat, podporovat a rozvíjet neformální vzdělávání v neziskových organizacích. Pracovníkům a dobrovolníkům bude v rámci projektu umožněno rozšíření znalostí a zvyšování kompetencí v polytechnickém či projektovém vzdělávání, badatelských aktivitách či sdílení zkušeností. Účastníci neformálního vzdělávání tj. děti a mládež, budou mít možnost zapojit se bezúplatně mnoha projektových dnů v klubovně i mimo ni.

Žádost byla podpořena. Registrační číslo projektu: CZ.02.3.68/0.0/0.0/18\_071/0016569. Termín realizace: 1.1.2020 - 31.12.2022. Celková výše dotace: 4.331.912, 72 Kč.

Partneři projektu: Do projektu je zapojeno 7 partnerů: Rodinné centrum Valašské Klobouky, z. s., Junák - český skaut, středisko Lidečko, z. s., LÍSKA, z.s. (Vsetín), Společenský klub Lidečko, z. s.,

Stonožka Valašská Polanka z.s., Český svaz včelařů, z.s., základní organizace Lidečko, Salesiánský klub mládeže, z. s. Zlín

### ***Krajská síť NS MAS Zlínského kraje***

MAS Hornolidečska je předsednickou MAS Zlínského kraje. Organizuje a zabezpečuje činnost krajského sdružení MAS Zlínského kraje, zastupuje MAS ZK při jednáních s územními partnery.

### ***Národní síť NS MAS Zlínského kraje***

MAS Hornolidečska je členem Výboru NS MAS ČR, kde zastupuje MAS Zlínského kraje.

### ***Další činnosti MAS Hornolidečska***

- Administrace agendy Sdružení obcí Hornolidečska
- Konzultace projektových záměrů územních partnerů na Hornolidečsku
- Zpracování a administrace projektových záměrů a žádostí o dotaci pro územní partnery na Hornolidečsku
- Prezentace Hornolidečska na Regiontoure v Brně

Doplňková činnost je zabezpečována ve spolupráci s externími pracovníky a firmami.

## 5 Zpráva o hospodaření MAS Hornolidečka, z.s. v roce 2019

### VÝKAZ ZISKU A ZTRÁTY

#### V plném rozsahu

Sestavena k 31.12.2019 v Kč

I Č O
26676109

Název a sídlo účetní jednotky  
Místní akční skupina Hornolidečka  
Lidečko 467  
756 15 Lidečko

Okamžik sestavení: 30.3.2020 v 19:53

Právní forma: Dobrovolný svazek obcí

Předmět činnosti:

Název položky	Hlavní činnost	Hospodářská činnost
<b>I. Spotřebované nákupy a nakupované služby</b>	<b>616 825,89</b>	
1. Spotřeba materiálu, energie a ostatních neskladovaných dodávek	211 259,76	
3. Opravy a udržování	11 565,52	
4. Náklady na cestovné	19 636,00	
5. Náklady na reprezentaci	2 467,00	
6. Ostatní služby	371 897,61	
<b>III. Osobní náklady</b>	<b>1 576 869,32</b>	
10. Mzdové náklady	1 229 223,00	
11. Zákonné sociální pojištění	343 778,00	
13. Zákonné sociální náklady	3 868,32	
<b>IV. Daně a poplatky</b>	<b>1 740,00</b>	
15. Daně a poplatky	1 740,00	
<b>V. Ostatní náklady</b>	<b>35 479,00</b>	
20. Dary	8 958,00	
22. Jiné ostatní náklady	26 521,00	
<b>VI. Odpisy, prodaný majetek, tvorba a použití rezerv a oprav.položek</b>	<b>157 047,99</b>	
23. Odpisy dlouhodobého majetku	157 047,99	
<b>Náklady celkem</b>	<b>2 387 962,20</b>	

Název položky	Hlavní činnost	Hospodářská činnost
<b>I. Provozní dotace</b>	<b>1 712 320,03</b>	
1. Provozní dotace	1 712 320,03	
<b>II. Přijaté příspěvky</b>	<b>130 450,00</b>	
3. Přijaté příspěvky (dary)	121 950,00	
4. Přijaté členské příspěvky	8 500,00	
III. Tržby za vlastní výkony a za zboží	152 210,00	
<b>Výnosy celkem</b>	<b>1 994 980,03</b>	
<b>C. Výsledek hospodaření před zdaněním</b>	<b>-392 982,17</b>	
<b>D. Výsledek hospodaření po zdanění</b>	<b>-392 982,17</b>	

Zpracováno v souladu s vyhláškou č.504/2002 Sb. ve znění pozdějších předpisů.

Odesláno dne:                      Razítko:                      Podpisový záznam statutárního orgánu účetní jednotky:

odpovědná osoba:                      sestavil:

telefon:

# ROZVAHA

## V plném rozsahu

Sestavena k 31.12.2019 v Kč

I Č O
26676109

Název a sídlo účetní jednotky

Místní akční skupina Hornolidečska  
Lidečko 467  
756 15 Lidečko

Okamžik sestavení: 30.3.2020 v 19:53

Právní forma: Dobrovolný svazek obcí

Předmět činnosti:

Název položky	Stav k 1.1.2019	Stav k 31.12.2019
<b>A. Dlouhodobý majetek celkem</b>	<b>455 884,86</b>	<b>298 836,87</b>
<b>I. Dlouhodobý nehmotný majetek celkem</b>	<b>9 627,00</b>	<b>9 627,00</b>
4. Drobný dlouhodobý nehmotný majetek	9 627,00	9 627,00
<b>II. Dlouhodobý hmotný majetek celkem</b>	<b>1 116 503,49</b>	<b>1 156 129,49</b>
4. Hmotné movité věci a jejich soubory	896 483,49	896 483,49
7. Drobný dlouhodobý hmotný majetek	220 020,00	259 646,00
<b>IV. Oprávky k dlouhodobému majetku celkem</b>	<b>-670 245,63</b>	<b>-866 919,62</b>
4. Oprávky k drobnému dlouhodobému nehmotnému majetku	-702,00	-702,00
7. Oprávky k sam.hmot.movitým věcem a souborům hmot.mov.věcí	-600 715,48	-757 763,47
10. Oprávky k drobnému dlouhodobému hmotnému majetku	-68 828,15	-108 454,15
<b>B. Krátkodobý majetek celkem</b>	<b>650 665,35</b>	<b>406 755,51</b>
<b>II. Pohledávky celkem</b>	<b>18 670,00</b>	<b>4 110,00</b>
1. Odběratelé	8 500,00	500,00
4. Poskytnuté provozní zálohy	10 170,00	3 610,00
<b>III. Krátkodobý finanční majetek celkem</b>	<b>631 995,35</b>	<b>402 645,51</b>
1. Peněžní prostředky v pokladně	14 601,00	5 614,00
3. Peněžní prostředky na účtech	617 394,35	397 031,51
<b>AKTIVA CELKEM</b>	<b>1 106 550,21</b>	<b>705 592,38</b>

