



Výroční zpráva MAS Hornolidečska, z.s.

---

*2020*

---

## Obsah

1	Údaje o MAS.....	2
2	Informace o organizaci .....	2
3	Členové a orgány spolku .....	4
4	Činnost MAS v roce 2020 .....	7
5	Zpráva o hospodaření MAS Hornolidečska, z.s. v roce 2020.....	9

## 1 Údaje o MAS

<b>Název organizace</b>	MAS Hornolidečska, z.s.
<b>Sídlo MAS:</b>	Lidečko 467, PSČ 756 15
<b>Statutární zástupce</b>	Obec Lidečko, zastoupená Ing. Vojtěchem Ryzou
<b>Manažer MAS</b>	Aleš Lahoda
<b>Kontakt:</b>	tel.: 604 628 026 e-mail: <a href="mailto:mail@mashornolidecska.cz">mail@mashornolidecska.cz</a> , <a href="mailto:lahoda@mashornolidecska.cz">lahoda@mashornolidecska.cz</a>
<b>Právní forma MAS</b>	Zapsaný spolek
<b>IČ:</b>	26676109
<b>Seznam obcí v území MASH</b>	Francova Lhota, Horní Lideč, Lačnov, Lidečko, Střelná, Študlov, Valašská Senice, Valašské Příkazy, Valašská Polanka, Lužná, Prlov, Pozděchov, Leskovec, Seninka, Ústí

## 2 Informace o organizaci

MAS Hornolidečska byla založena v roce 2004 za účelem získání dotací z programu Evropské unie – a to konkrétně programu LEADER. MAS Hornolidečska je občanské sdružení založené zástupci obcí, neziskových organizací a podnikatelskými subjekty působících na území Hornolidečského regionu, který tvoří obce Francova Lhota, Horní Lideč, Lačnov, Lidečko, Střelná, Študlov, Valašská Senice, Valašské Příkazy, Valašská Polanka, Lužná, Prlov, Pozděchov, Leskovec, Seninka, Ústí. Členem se může stát podnikatelský subjekt nebo nezisková organizace působící na území MASH.

Cílem metody LEADER je podporovat obyvatele venkovských oblastí v tom, aby se vzájemnou spoluprací realizovanou na bázi partnerství vypořádali s novými problémy, kterým venkovské oblasti v souvislosti se změnami v zemědělství a rozvoje venkova čelí. Hlavním cílem metody LEADER je, aby se představitelé venkovských oblastí zamýšleli nad dlouhodobým potenciálem svých oblastí, a současně podporovat zavádění nových integrovaných, vysoce kvalitních a originálních strategií pro trvale udržitelný rozvoj venkova.

Metoda LEADER se opírá o přístup zdola-nahoru (bottom-up), kterým se snaží rozvinout vnitřní a kolektivní potenciál různých venkovských protagonistů a obcí k tomu, aby na sebe převzali rozvojové aktivity a zajistili tak místní přístup; decentralizaci; orientaci na programovou integraci; a preferenci pilotních projektů, k čemuž jim budou poskytnuty pravomoci. Ačkoliv cílem programu je i realizovat drobné, inovativní projekty, největší důraz je kladen na utváření spolupráce na všech úrovních a na distribuci nových informací, metod a zkušeností, které se s rozvojem venkova pojí. Spolupráce, tvorba partnerství a drobné inovativní projekty, jsou realizovány v rámci integrované strategie rozvoje v cílových oblastech, které jsou spravovány místní akční skupinou (dále jen MAS), odpovědnou za implementaci metody LEADER.

Základním posláním sdružení je působit jako místní iniciační, řídicí a kontrolní orgán, který v rámci metody LEADER provádí činnosti s cílem podněcovat a podporovat inovační zavádění a realizaci investic zamýšlených v rámci místní strategie, tvorbu originálních integrovaných strategií rozvoje venkovského mikroregionu a podněcovat a podporovat aktéry na místní úrovni k úvahám a záměrům využití potenciálů území mikroregionu v dlouhodobější perspektivě. Je zaměřeno především na nové formy zlepšování kvality života v mikroregionu, posílení ekonomického prostředí a zhodnocení kulturního a přírodního dědictví.

### ***Mimo tyto hlavní činnosti MAS Hornolidečska dále nabízí následující služby:***

- poradenství v oblasti dotačních titulů EU, státních a dalších grantů
- zpracování žádostí a specifických příloh (studie proveditelnosti, finanční analýza, podnikatelský plán)
- dotační management (zpracování vyúčtování projektů, průběžných, závěrečných a monitorovacích zpráv, hlídání termínů apod.)
- provádění školení, organizace seminářů, konferencí

## **2.1 Území MAS**

MAS Hornolidečska působí na území 15 obcí - **Francova Lhota, Horní Lideč, Lačnov, Lidečko, Střelná, Študlov, Valašská Senice, Valašské Příkazy, Valašská Polanka, Lužná, Prlov, Pozdřechov, Leskovec, Seninka, Ústí**. Je součástí NUTS II Střední Morava, Zlínského kraje, okresu Vsetín a leží u státních hranic se Slovenskou republikou - sousedí s Trenčianským krajem. Patří tak mezi tzv. „příhraniční mikroregiony“. Část území mikroregionu se nachází v Chráněné krajinné oblasti Beskydy s velkým množstvím přírodních rezervací, která je největší CHKO v ČR a částečně mikroregion leží také CHKO Bílé Karpaty. Patří mezi nejhornatější a nejlesnatější území v celé České republice. Jedná se o typický venkovský mikroregion s 12,2 tis. obyvateli a rozlohou 170,1 km<sup>2</sup>. Polovina území Hornolidečska se nachází v oblasti největší chráněné krajinné oblasti, CHKO Beskydy, s velkým množstvím přírodních rezervací. Část území leží také v CHKO Bílé Karpaty a v oblasti Vizovických vrchů. Patří mezi nejhornatější a nejlesnatější území v celé České republice. Území je vymezeno přirozenými hranicemi, především úpatím Beskyd, Bílých Karpat a Vizovických vrchů a soustavou komunikací. Má nadprůměrně významnou dopravní polohu danou významným silničním tahem východ - západ s navázáním na hranice ČR/SR. Svou polohou a přírodními podmínkami je předurčen k rozvoji aktivit šetrných k životnímu prostředí - především podhorskému zemědělství, cestovnímu ruchu, rozvoji služeb a řemeslné výroby. V mikroregionu nejsou významné průmyslové podniky a také jeho poloha a dostupnost neskýtá podmínky pro rozvoj průmyslové velkovýroby.

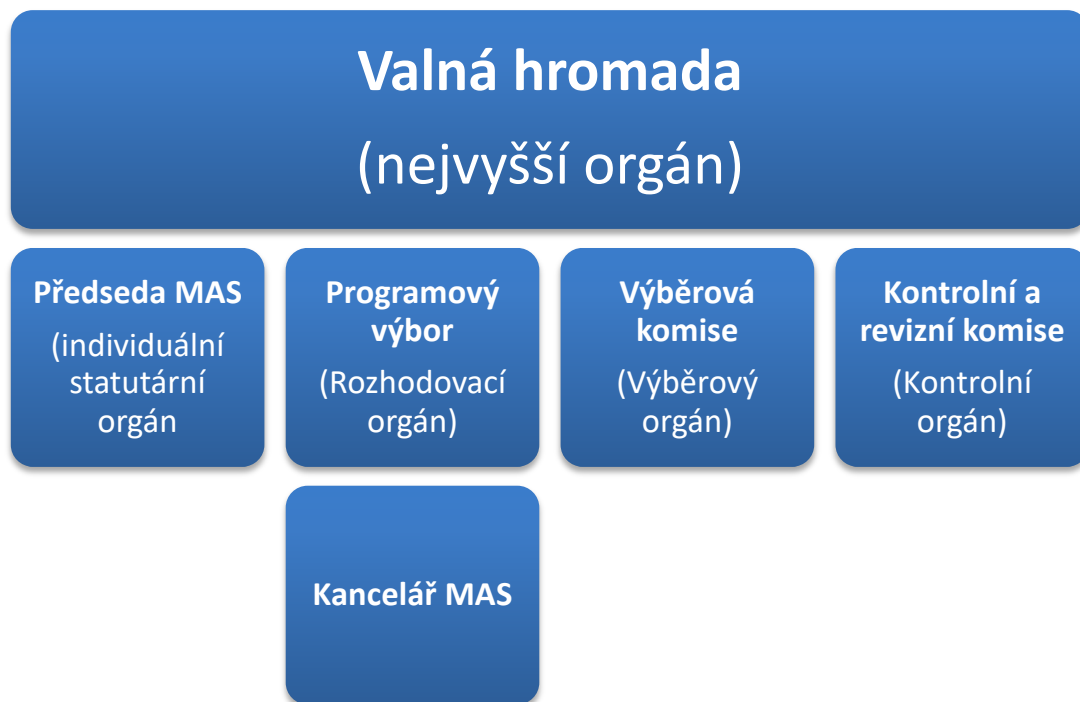
Největší devizou této oblasti je příroda, kulturní tradice, památky a lidský potenciál. Hornolidečsko je podhorskou a zemědělskou oblastí, což se odráží na struktuře místní ekonomiky. Největším zdrojem pracovních příležitostí pro místní obyvatele jsou drobní a malí podnikatelé (do 10 až 50 zaměstnanců). V oblasti služeb je to cestovní ruch (ubytovací a stravovací služby, půjčovny), služby pro obyvatele (kadeřnictví, opravy aut, veřejná správa), v oblasti výroby jsou to tradiční řemesla (zámečnictví, zpracování dřeva, stolařství, apod.) a zemědělství. Významným prvkem je zde také potravinářská výroba, především výroba tradičních masných produktů, výroba a produkce ekologických produktů. Zemědělství má pro Hornolidečsko nezastupitelný význam, především z hlediska údržby krajiny. Velký význam má pro mikroregion také lesnictví, chov skotu a ovcí. Tradiční je zde také ovocnářství, pěstování ovocných stromů a výroba lihovin. Pěstitelská pálenice s dlouhou tradicí se nachází v obci Valašské Příkazy.

Pro jednotlivé obce jsou typická dlouhá a úzká údolí se značně svažitémi pozemky, na nichž se střídají a prolínají lesy, zemědělské pozemky, jalovcové pasínky, vzácná fauna (čáp černý, holub doupňák) a flora (šafafrán bělokvětý, vstavač mužský, bradáček vejčitý). Pozoruhodné jsou také přírodní útvary, a to: Čertovy skály v Lidečku, Pulčínské skály ve Francově Lhotě nebo např. Trčkovy skály v Lačnově. V létě je proto možné se s těmito krásami valašské přírody seznámit pěší turistikou i cykloturistikou s možností koupání ve Valašské Senici či Zděchově. V zimním období pak slouží řada lyžařských vleků v

okolních obcích. Území vymezená katastry jednotlivých členských obcí jsou snadno přístupná železnicí spojující Moravu se Slovenskem nebo silnicí I/57 ve směru Vsetín - Púchov.

### 3 Členové a orgány spolku

#### Organizační struktura MAS:



#### Valná hromada

Valná hromada je nejvyšším orgánem MAS. Valnou hromadu tvoří všichni členové MAS s rovným hlasovacím právem. Na rozhodovací úrovni ani veřejný sektor ani žádná z jednotlivých zájmových skupin nepředstavuje více než 49% hlasovacích práv.

#### Členové spolku

Název subjektu	Sídlo / Adresa	IČ	Zástupce subjektu pro MAS	Zájmová skupina	Sektor
AGROFYTO, spol. s r. o.	Lidečko 446	61945978	Ing. Ludmila Mužíková	Zemědělské podnikání + lesnictví	Soukromý
AG - STEMA, spol. s r. o.	Lidečko 460	61945897	Miroslav Šulík	Zemědělské podnikání + lesnictví	Soukromý
JRZ, s.r.o.	Pozděchov 48	25841068	Ing Radek Zicha	Zemědělské podnikání + lesnictví	Soukromý
Zemědělské družstvo Francova Lhota	Francova Lhota 358	00150835	Josef Kliš	Zemědělské podnikání + lesnictví	Soukromý
Gone, spol. s r.o.	Prlov 139	61973513	Ladislav Gargulák	Zemědělské podnikání + lesnictví	Soukromý
Ing. Miloslav Brhel	Lačnov 88	73957470	Miloslav Brhel	Zemědělské podnikání + lesnictví	Soukromý
Vladimír Řezníček	Leskovec 59	03704815	Vladimír Řezníček	Zemědělské podnikání + lesnictví	Soukromý
Obec Lidečko	Lidečko 467	00304042	Ing. Vojtěch Ryza	Rozvoj místní + regionální / rozvoj venkova + obcí	Veřejný
Obec Horní Lideč	Horní Lideč 292	00303780	Josef Tkadlec	Rozvoj místní + regionální / rozvoj venkova + obcí	Veřejný
Obec Francova Lhota	Francova Lhota 325	00303755	Miroslav Brlica	Rozvoj místní + regionální / rozvoj venkova + obcí	Veřejný

Obec Valašská Polanka	Valašská Polanka	00304361	Josef Daněk	Rozvoj místní + regionální / rozvoj venkova + obcí	Veřejný
Obec Prlov	Prlov 141	00304212	Ing. Jaromír Kratina	Rozvoj místní + regionální / rozvoj venkova + obcí	Veřejný
Obec Lužná	Lužná 230	00304077	Radka Karásková	Rozvoj místní + regionální / rozvoj venkova + obcí	Veřejný
Obec Lačnov	Lačnov 158	00303968	Oldřich Pechal	Rozvoj místní + regionální / rozvoj venkova + obcí	Veřejný
Obec Valašská Senice	Valašská Senice 145	00635774	Pavel Novosád	Rozvoj místní + regionální / rozvoj venkova + obcí	Veřejný
Obec Seninka	Seninka 49	00635821	Ing. Milada Holečková	Rozvoj místní + regionální / rozvoj venkova + obcí	Veřejný
Obec Valašské Příkazy	Valašské Příkazy 21	00304395	Oldřiška Vaňková	Rozvoj místní + regionální / rozvoj venkova + obcí	Veřejný
Obec Študlov	Študlov 142	00304336	Ladislava Šerá	Rozvoj místní + regionální / rozvoj venkova + obcí	Veřejný
Obec Leskovec	Leskovec 67	00303984	Ing. Jana Šťastná	Rozvoj místní + regionální / rozvoj venkova + obcí	Veřejný
Obec Pozděchov	Pozděchov 215	00304204	Jaroslav Sláčík	Rozvoj místní + regionální / rozvoj venkova + obcí	Veřejný
Obec Střelná	Střelná 38	00304310	Ing Petr Kráčmar	Rozvoj místní + regionální / rozvoj venkova + obcí	Veřejný
Obec Ústí	Ústí 76	00851825	Zdeněk Srněnský	Rozvoj místní + regionální / rozvoj venkova + obcí	Veřejný
AGROSPOL LUŽNÁ, s.r.o	Lužná 247	62301446	Miroslav Papšík	Podnikání	Soukromý
Kovar, a.s.	Leskovec 212	45197164	Ing. Petr Cedidla	Podnikání	Soukromý
Tomáš Martinka	Lidečko 437	67729720	Tomáš Martinka	Podnikání	Soukromý
Valašsko, s.r.o.	Valašské Příkazy 55	26259966	Vítězslav Číž	Podnikání	Soukromý
Dřevostav Kratina-Řezníček, s.r.o.	Valašská Polanka 160	25869159	Ondřej Řezníček	Podnikání	Soukromý
Jan Slovák	Valašská Senice 171	41085288	Jan Slovák	Podnikání	Soukromý
Zdeněk Tkadlec	Valašská Senice 187	48792047	Zdeněk Tkadlec	Podnikání	Soukromý
Radim Liška	Lužná 48	74536451	Radim Liška	Podnikání	Soukromý
Juráň, s.r.o.	Ústí 200	27816788	Milan Juráň	Podnikání	Soukromý
Josef Slánský	Horní Lideč 346	13635158	Josef Slánský	Podnikání	Soukromý
Stanislav Brhel	Lidečko 492	63000466	Stanislav Brhel	Podnikání	Soukromý
Ing. Alois Tkadlec	Horní Lideč 335	69589275	Alois Tkadlec	Podnikání	Soukromý
Stanislav Machač	Valašská Polanka 369	49586041	Stanislav Machač	Podnikání	Soukromý
Miroslav Smýkal	Valašská Polanka 305	16049387	Miroslav Smýkal	Podnikání	Soukromý
Tomáš Mohyla	Valašská Senice 114	64593550	Tomáš Mohyla	Podnikání	Soukromý
Bikeparkitect s.r.o.	Valašská Polanka 393	27774406	Josef Grycman	Podnikání	Soukromý
DUE PIETRO, s.r.o	Valašská Polanka 472	27846563	Ing. Petr Salaquarda	Podnikání	Soukromý
Milena Pavlíková	Lidečko 317	09170707	Milena Pavlíková	Podnikání	Soukromý
Myslivecké sdružení Trubiska Pozděchov, z.s.	Pozděchov 208	00851990	Radek Štach	Kulturní, spolková a zájmová činnost	Soukromý
Francovka, o.p.s.	Francova Lhota 358	26835487	Ing. Pavel Blaha	Kulturní, spolková a zájmová činnost	Soukromý
Společenský klub Lidečko, z.s.	Lidečko 467	70233021	Ing. Marcela Unzeitigová	Kulturní, spolková a zájmová činnost	Soukromý

Za Prlov, obec krásnější, o.s.	Prlov 141	22853961	Ing. Jana Juráňová	Kulturní, spolková a zájmová činnost	Soukromý
Český svaz včelařů, z.s. základní organizace Francova Lhota	Valašská Senice 183	00443239	Rostislav Zimek	Kulturní, spolková a zájmová činnost	Soukromý
Fotbalový klub Leskovec	Leskovec 67	68898436	Karel Hromada	Kulturní, spolková a zájmová činnost	Soukromý
TJ Sokol Seninka	Seninka 49	13643690	Jiří Chrástecský	Kulturní, spolková a zájmová činnost	Soukromý

### **Statutární orgán**

Statutární zástupce tvoří předseda MAS. Předseda MAS je individuální statutární orgán MAS, který řídí a organizuje činnost MAS mezi zasedáními Valné hromady.

- Předseda MAS: Obec Lidečko, IČ: 00304042, kterou zastupuje Ing. Vojtěch Ryza, starosta obce Lidečko

### **Programový výbor (rozhodovací orgán)**

Programový výbor je povinným orgánem MAS plnícím rozhodovací funkci. Členové Programovacího výboru musí být voleni z členů – partnerů MAS, přičemž musí být při skladbě programového výboru vždy dodržena podmínka, aby veřejný sektor ani žádná ze zájmových skupin nepředstavovaly více než 49 % hlasovacích práv. Doba mandátu členů Programového výboru je max. čtyřletá, opakované zvolení je možné. Programový výbor tvoří předseda MAS a 6 dalších členů, zvolených valnou hromadou MAS.

- Obec Lidečko - Ing. Vojtěch Ryza, zástupce veřejného sektoru, starosta obce Lidečko
- Obec Horní Lideč - Josef Tkadlec, zástupce veřejného sektoru, starosta obce Horní Lideč
- Obec Valašská Polanka - Josef Daněk, zástupce veřejného sektoru, starosta obce Valašská Polanka
- JRZ, s.r.o. - Ing Radek Zicha, zástupce soukromého sektoru
- Agrofyto, spol. s r.o. - Ing. Ludmila Mužíková, zástupce soukromého sektoru
- GONE, s.r.o. - Ladislav Gargulák, zástupce soukromého sektoru
- Agropol Lužná, s.r.o. - Miroslav Papšík, zástupce soukromého sektoru

### **Výběrová komise (výběrový orgán)**

Výběrová komise je povinným orgánem MAS plnícím výběrovou funkci. Členové výběrové komise musí být voleni ze subjektů, které na území MAS prokazatelně místně působí, přičemž musí být vždy dodržena podmínka, aby veřejný sektor ani žádná ze zájmových skupin nepředstavovaly více než 49 % hlasovacích práv. Doba mandátu členů Výběrové komise je max. jednoletá, opakované zvolení je možné. Výběrovou komisi tvoří 9 členů zvolených Valnou hromadou.

- Obec Študlov - Ladislava Šerá, zástupce veřejného sektoru
- Obec Prlov - Jaromír Kratina, zástupce veřejného sektoru
- Obec Francova Lhota - Miroslav Brlica, zástupce veřejného sektoru
- Obec Střelná - Ing. Petr Kráčmar, zástupce veřejného sektoru
- Stanislav Machač, zástupce soukromého sektoru
- Zemědělské družstvo Francova Lhota - Josef Kliš, zástupce soukromého sektoru
- Dřevostav Kratina - Řezníček, s.r.o. - Ondřej Řezníček, zástupce soukromého sektoru

- DUE PIETRO, s.r.o. - Ing. Petr Salaquarda, zástupce neziskového sektoru
- Společenský klub Lidečko - Marcela Unzeitigová, zástupce neziskového sektoru

### **Kontrolní a revizní komise (kontrolní orgán)**

Kontrolní a revizní komise je povinný kontrolní orgán MAS. Kontrolní a revizní komise má 5 členů. Členové Kontrolní a revizní komise musí být voleni z řad členů – partnerů MAS. Doba mandátu členů Kontrolní a revizní komise je max. čtyřletá, opakované zvolení je možné. Členem kontrolní a revizní komise nemůže být zvolen předseda, zaměstnanec MAS, ani členové programového výboru a výběrová komise.

- Obec Leskovec - Ing. Jana Šťastná, zástupce veřejného sektoru
- Obec Seninka - Ing. Milada Holečková, zástupce veřejného sektoru
- Za Prlov obec krásnější, o.s. - Ing. Jana Juráňová, zástupce neziskového sektoru
- Bikeparkitect s.r.o. - Josef Grycman, zástupce soukromého sektoru
- Juráň, s.r.o. - Milan Juráň, zástupce soukromého sektoru

## **4 Činnost MAS v roce 2020**

### **Realizace Strategie komunitně vedeného místního rozvoje MAS Hornolidečska na období 2014 – 2020**

Strategie komunitně vedeného místního rozvoje MAS Hornolidečska na období 2014 – 2020 byla zpracována v roce 2016 a dne 30.3.2016 byla předložena ke schválení na ŘO IROP. Strategie byla schválená 3.7.2017 vydáním právního aktu).

#### **Oblasti podpory:**

##### Programové rámce IROP:

- **Bezpečnost dopravy**
  - Výzva č. 4 MAS Hornolidečska, z.s. – IROP – Bezpečnost dopravy III. Alokace pro tuto výzvu činí 6.145.196,08 Kč. Termín pro předkládání žádostí byl stanoven: 20.5.2020 – 13.7.2020. Podpořeny 3 projekty s celkovými způsobilými výdaji 2.800.602,24 Kč.
- **Rozvoj zájmového a neformálního vzdělávání mládeže**
  - Výzva č. 5 MAS Hornolidečska, z.s. – IROP – Rozvoj zájmového a neformálního vzdělávání I. Alokace pro tuto výzvu činí 1.010.000 Kč. Termín pro předkládání žádostí byl stanoven: 27.5.2020 – 30.9.2020. Podpořen jeden projekt s celkovými způsobilými výdaji 1.010.000 Kč.

##### Programové rámce PRV:

- Výzva č. MAS Hornolidečska – PRV. Alokace na výzvu: 9.592.726,- Kč. V rámci výzvy byly vyhlášeny 3 FICHE:
  - F1 Rozvoj zemědělského podnikání (alokace 3.500.000 Kč), Podpořeno 7 projektů, celková schválená dotace: 3.497.400 Kč
  - F2 Podpora nových podnikatelských aktivit, rozvoj (alokace 3.025.000 Kč), Podpořeno 7 projektů, celková schválená dotace: 1.921.595 Kč
  - F4: Základní služby a obnova vesnic ve venkovských oblastech (alokace 3.067.726 Kč), Podpořeno 6 projektů, celková schválená dotace: 1.152.713 Kč

### Programové rámce OPŽP:

- **Revitalizace funkčních ploch a prvků sídelní zeleně**
  - 2. výzva pro předkládání žádostí o podporu z OP Životní prostředí zaměřenou na Realizaci sídelní zeleně. Alokace pro tuto výzvu činí 9.209.797 Kč. Termín pro předkládání žádostí je stanoven: 19.11.2019 – 6.1.2020. Předložen 1 projekt. Schválená dotace: 331. tis. Kč

### **Animace škol a školských zařízení**

V roce 2020 MAS realizovala tzv. animační činnosti pro ZŠ a MŠ na území MAS Hornolidečska. Animační činnosti jsou zaměřeny na metodickou pomoc a podporu pro školy v rámci Podpory škol formou zjednodušeného vykazování – tzv. Šablony pro ZŠ a MŠ vyhlašované z OP VVV (poskytováno bezúplatně)

MAS poskytuje:

- Metodickou pomoc s výběrem vhodných šablon, školení a metodickou pomoc při zpracování a podání žádosti
- Konzultace při realizaci projektu
- Metodickou pomoc při zpracování zpráv o realizaci a udržitelnosti projektu, zadávání dat do systému
- Metodickou pomoc s vypořádáním připomínek k zprávám o realizaci a udržitelnosti projektu
- Metodickou pomoc při kontrole na místě, při ukončení realizace projektu a při přípravě závěrečné zprávy o realizaci

### **MAP rozvoje vzdělávání Vsetínsko II**

MAS Hornolidečska se jako partner s finanční spoluúčástí zapojila do projektu "MAP rozvoje vzdělávání Vsetínsko II". Registrační číslo projektu: CZ.02.3.68/0.0/0.0/17\_047/0008520. Doba realizace: 1.12.2017 - 30.11.2020. MAP rozvoje vzdělávání Vsetínsko II navazuje bezprostředně na ukončenou I. etapu místního akčního plánování ve vzdělávání ve správním obvodu obce s rozšířenou působností Vsetín.

### **MAS Hornolidečsko – pomáháme zvyšovat kvalitu neformální vzdělávání**

MAS Hornolidečska se zapojila do výzvy v rámci Operačního programu Výzkum, vývoj a vzdělávání. Projektem chceme podpořit NNO v jejich činnosti, práci s dětmi a mládeží a rozvoji NNO. Projekt si klade za cíl stabilizovat, podporovat a rozvíjet neformální vzdělávání v neziskových organizacích. Pracovníkům a dobrovolníkům bude v rámci projektu umožněno rozšíření znalostí a zvyšování kompetencí v polytechnickém či projektovém vzdělávání, badatelských aktivitách či sdílení zkušeností. Účastníci neformálního vzdělávání tj. děti a mládež, budou mít možnost zapojit se bezplatně mnoha projektových dnů v klubovně i mimo ni.

Žádost byla podpořena. Registrační číslo projektu: CZ.02.3.68/0.0/0.0/18\_071/0016569. Termín realizace: 1.1.2020 - 31.12.2022. Celková výše dotace: 4.331.912, 72 Kč.

Partneři projektu: Do projektu je zapojeno 7 partnerů: Rodinné centrum Valašské Klobouky, z. s., Junák - český skaut, středisko Lidečko, z. s., LÍSKA, z.s. (Vsetín), Společenský klub Lidečko, z. s., Stonožka Valašská Polanka z.s., Český svaz včelařů, z.s., základní organizace Lidečko, Salesiánský klub mládeže, z. s. Zlín

### ***Krajská síť NS MAS Zlínského kraje***

MAS Hornolidečska je předsednickou MAS Zlínského kraje. Organizuje a zabezpečuje činnost krajského sdružení MAS Zlínského kraje, zastupuje MAS ZK při jednáních s územními partnery.

### ***Národní síť NS MAS Zlínského kraje***

MAS Hornolidečska je členem Výboru NS MAS ČR, kde zastupuje MAS Zlínského kraje.

### ***Další činnosti MAS Hornolidečska***

- Administrace agendy Sdružení obcí Hornolidečska
- Konzultace projektových záměrů územních partnerů na Hornolidečsku
- Zpracování a administrace projektových záměrů a žádostí o dotaci pro územní partnery na Hornolidečsku

Doplňková činnost je zabezpečována ve spolupráci s externími pracovníky a firmami.

## **5 Zpráva o hospodaření MAS Hornolidečska, z.s. v roce 2020**

Příloha: Výkaz zisku a ztrát, Rozvaha za rok 2020

# VÝKAZ ZISKU A ZTRÁTY

## V plném rozsahu

Sestavena k 31.12.2020 v Kč

I Č O
26676109

Název a sídlo účetní jednotky

Místní akční skupina Hornolidečska  
Lidečko 467  
756 15 Lidečko

Okamžik sestavení: 30.3.2021 v 20:18

Právní forma: Dobrovolný svazek obcí

Předmět činnosti:

Název položky	Hlavní činnost	Hospodářská činnost
<b>I. Spotřebované nákupy a nakupované služby</b>	<b>554 543,58</b>	
1. Spotřeba materiálu, energie a ostatních neskladovaných dodávek	204 520,07	
3. Opravy a udržování	26 525,65	
4. Náklady na cestovné	15 678,00	
5. Náklady na reprezentaci	8 567,00	
6. Ostatní služby	299 252,86	
<b>III. Osobní náklady</b>	<b>2 426 476,63</b>	
10. Mzdové náklady	1 887 666,00	
11. Zákonné sociální pojištění	531 061,00	
13. Zákonné sociální náklady	7 749,63	
<b>IV. Daně a poplatky</b>	<b>1 660,00</b>	
15. Daně a poplatky	1 660,00	
<b>V. Ostatní náklady</b>	<b>28 937,10</b>	
20. Dary	16 549,10	
22. Jiné ostatní náklady	12 388,00	
<b>VI. Odpisy, prodaný majetek, tvorba a použití rezerv a oprav.položek</b>	<b>59 880,00</b>	
23. Odpisy dlouhodobého majetku	59 880,00	
<b>Náklady celkem</b>	<b>3 071 497,31</b>	

Název položky	Hlavní činnost	Hospodářská činnost
<b>I. Provozní dotace</b>	<b>3 266 407,17</b>	
1. Provozní dotace	3 266 407,17	
<b>II. Přijaté příspěvky</b>	<b>132 000,00</b>	
3. Přijaté příspěvky (dary)	80 000,00	
4. Přijaté členské příspěvky	52 000,00	
III. Tržby za vlastní výkony a za zboží	430 851,00	
<b>Výnosy celkem</b>	<b>3 829 258,17</b>	
<b>C. Výsledek hospodaření před zdaněním</b>	<b>757 760,86</b>	
<b>D. Výsledek hospodaření po zdanění</b>	<b>757 760,86</b>	

Zpracováno v souladu s vyhláškou č.504/2002 Sb. ve znění pozdějších předpisů.

Odesláno dne:

Razítko:

Podpisový záznam statutárního orgánu účetní jednotky:

odpovědná osoba:

sestavil:

telefon:

výkaz : **VÝKAZ ZISKU A ZTRÁTY**

za období : **12/2020**

ke dni : **31.12.2020**

Sestava uložena: C:\Alis\KEOWdata\01\Sestavy\2020\V061-202012K01.pdf

Do výkazu byly zahrnuty organizace:

IČO : **26676109**

Název : **Místní akční skupina Hornolidečska**

Sídlo : **Lidečko 467, 756 15 Lidečko**

Do výkazu bylo vybráno:

Org : **0000 - 9999**

Nst : **00 - 99**

Zdr : **0 - 9**

UZ : **00000 - 99999**

# ROZVAHA

## V plném rozsahu

Sestavena k 31.12.2020 v Kč

I Č O
26676109

Název a sídlo účetní jednotky

Místní akční skupina Hornolidečska  
Lidečko 467  
756 15 Lidečko

Okamžik sestavení: 30.3.2021 v 20:18

Právní forma: Dobrovolný svazek obcí

Předmět činnosti:

Název položky	Stav k 1.1.2020	Stav k 31.12.2020
<b>A. Dlouhodobý majetek celkem</b>	<b>298 836,87</b>	<b>238 956,87</b>
<b>I. Dlouhodobý nehmotný majetek celkem</b>	<b>9 627,00</b>	<b>9 627,00</b>
4. Drobný dlouhodobý nehmotný majetek	9 627,00	9 627,00
<b>II. Dlouhodobý hmotný majetek celkem</b>	<b>1 156 129,49</b>	<b>1 198 036,49</b>
4. Hmotné movité věci a jejich soubory	896 483,49	896 483,49
7. Drobný dlouhodobý hmotný majetek	259 646,00	301 553,00
<b>IV. Oprávky k dlouhodobému majetku celkem</b>	<b>-866 919,62</b>	<b>-968 706,62</b>
4. Oprávky k drobnému dlouhodobému nehmotnému majetku	-702,00	-702,00
7. Oprávky k sam.hmot.movitým věcem a souborům hmot.mov.věcí	-757 763,47	-817 643,47
10. Oprávky k drobnému dlouhodobému hmotnému majetku	-108 454,15	-150 361,15
<b>B. Krátkodobý majetek celkem</b>	<b>406 755,51</b>	<b>1 261 157,14</b>
<b>II. Pohledávky celkem</b>	<b>4 110,00</b>	<b>428 232,00</b>
1. Odběratelé	500,00	16 000,00
4. Poskytnuté provozní zálohy	3 610,00	412 232,00
<b>III. Krátkodobý finanční majetek celkem</b>	<b>402 645,51</b>	<b>832 925,14</b>
1. Peněžní prostředky v pokladně	5 614,00	3 214,00
3. Peněžní prostředky na účtech	397 031,51	829 711,14
<b>AKTIVA CELKEM</b>	<b>705 592,38</b>	<b>1 500 114,01</b>



**PROTOKOL O ZPRACOVÁNÍ**

výkaz : **ROZVAHA (Bilance)**

za období : **12/2020**

ke dni : **31.12.2020**

Sestava uložena: C:\Alis\KEOWdata\01\Sestavy\2020\V060-202012K01.pdf

Do výkazu byly zahrnuty organizace:

<b>26676109</b>	<b>Místní akční skupina Hornolidečska</b>
-----------------	---

<b>ROZDÍLY</b>		
	Stav k 1.1.2020	Stav k 31.12.2020
Aktiva celkem	705 592,38	1 500 114,01
Pasiva celkem	705 592,38	1 500 114,01
Rozdíl	0,00	0,00