



## **Seminář pro žadatele**

# **1. výzva MAS Hornolidečka – SP SZP**



**Spolufinancováno  
Evropskou unií**

STRATEGICKÝ PLÁN SZP



# OBSAH PREZENTACE

- Představení **1. výzvy MAS Hornolidečka – SP SZP**
  - **FICHE 1 Podpora zemědělství na území MAS**
  - **FICHE 3 Podpora nezemědělského podnikání na území MAS**
- Hodnocení a výběr projektů
- Zakázky
- Administrace žádosti o dotaci
- Povinné přílohy žádosti o dotaci
- Diskuze a závěr

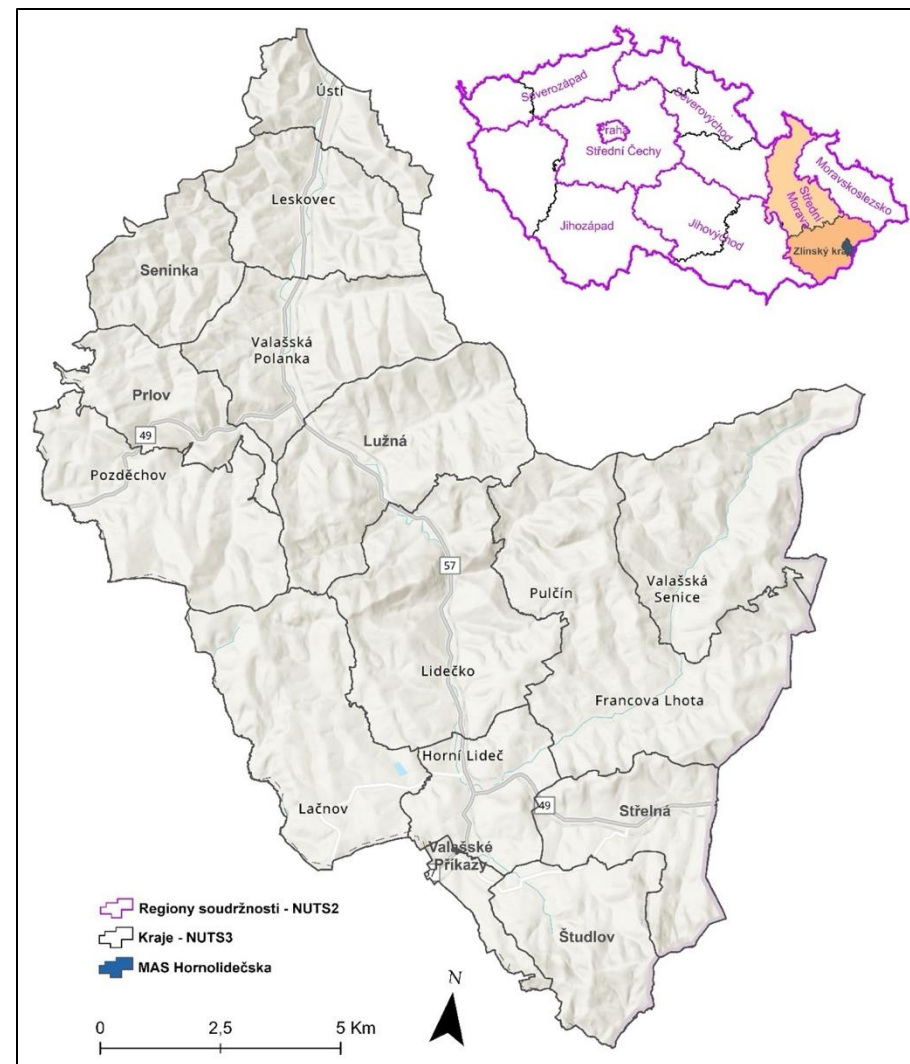
# 1. VÝZVA MAS HORNOLIDEČSKA – SP SZP

- Datum vyhlášení výzvy a zahájení příjmu žádostí: **29.10.2024**
- Datum ukončení příjmu žádostí: **08.12.2024**
- Termín příjmu žádosti do: **06.12.2024**
- Termín finálního podání na RO SZIF: **31.01.2025**
- Druh výzvy: **kolová / soutěžní**
  
- **Dokumentace výzvy vč. příloh**
  - <https://mashornolidecska.cz/2024/10/1-vyzva-mas-hornolidecska-sp-szp/>

# ÚZEMNÍ PŮSOBNOST MAS HORNOLIDEČSKA

## Území obcí, ve kterém je uplatňována SCLLD MAS Hornolidečska

- Francova Lhota, Horní Lideč, Lačnov, Leskovec, Lidečko, Lužná, Pozděchov, Prlov, Seninka, Střelná, Študlov, Ústí, Valašská Polanka, Valašská Senice, Valašské Příkazy
- Výdaje spojené s realizací projektu za hranicí území MAS jsou vždy nezpůsobilé



# FICHE 1 - ZEMĚDĚLSKÉ PODNIKÁNÍ, ZPRACOVÁNÍ A UVÁDĚNÍ ZEMĚDĚLSKÝCH PRODUKTŮ NA TRH



- Alokace Fiche 1: **4.539.400 Kč**
- Min. celkové způsobilé výdaje: **100.000 Kč**
- Max. celkové způsobilé výdaje: **1.200.000 Kč / projekt**
- Míra podpory: **50 % CZV**
- **Podporované oblasti FICHE 1:**
  - a) Zemědělské podnikání
  - b) Zpracování a uvádění na trh zemědělských produktů (vč. zkrácení dodavatelského řetězce)

## FICHE 3 - NEZEMĚDĚLSKÉ PODNIKÁNÍ

- Alokace FICHE 1: **3.000.000 Kč**
- Min. celkové způsobilé výdaje: **100.000 Kč**
- Max. celkové způsobilé výdaje: **1.000.000 Kč / projekt**
- Míra podpory: **50 % CZV**
- **Podporované oblasti FICHE 3:**
  - a) Nezemědělské podnikání jako diverzifikace zemědělského podnikatele
  - b) Nezemědělské podnikání zaměřené na cestovní ruch
  - c) Nezemědělské podnikání zaměřené na zprac. a uvádění produktů na trh
  - d) Nezemědělské podnikání zaměřené na ostatní zemědělské činnosti

# DEFINICE ŽADATELE / PŘÍJEMCE DOTACE

- **Podnikatelské subjekty**, tj. fyzické nebo právnické osoby, které se věnují podnikání, tedy soustavné a samostatné činnosti prováděné za účelem zisku
- **Podnikatelské subjekty splňující definici malého a středního podniku (MSP)** jsou podnikatelské subjekty, které splňují definici malého nebo středního podniku dle Přílohy I Zemědělského nařízení o blokových výjimkách (viz příloha č. 3 Pravidel pro konečné žadatele).
- *Bližší definice jsou stanoveny v části B. Specifické podmínky společné pro všechny Fiche, kapitola 2. Definice žadatele/příjemce dotace*

# DEFINICE ŽADATELE / PŘÍJEMCE DOTACE

- **Mikropodnik**

- Počet zaměstnanců < 10 (RPJ)
- Obrat < 2 mil. EUR

- **Malý podnik**

- 10 < Počet zaměstnanců < 50 (RPJ)
- 2 < Obrat < 10 mil. EUR

- **Střední podnik**

- 50 < Počet zaměstnanců < 250
- (RPJ) 10 < Obrat < 50 mil. EUR

- Dokládá se poslední uzavřené účet. období

- **Rozlišují se podniky:**

- Nezávislé
- Propojené
- Partnerské

- Velikost podniku se dokládá tzv. **Prohlášením o velikosti podniku**



# DEFINICE ŽADATELE / PŘÍJEMCE DOTACE

## FICHE 1: Zemědělstí podnikatelé

- Zemědělský podnikatel
- Výrobce potravin
- Výrobce krmiv
- Jiné subjekty aktivní ve zpracování, uvádění na trh a vývoji zemědělských produktů uvedených v příloze I Smlouvy o fungování EU jako vstupní produkt

## FICHE 3: Nezemědělstí podnikatelé

- Podnikatelské subjekty

# REŽIM PODPORY

- Podpora je poskytována v režimu **ABER čl. 61**
  - ABER – Zemědělské nařízení o blokových výjimkách – nařízení Komise (EU) 2022/2472, podpora podle čl. 61 ... prohlašující určité kategorie podpory v odvětvích zemědělství a lesnictví a ve venkovských oblastech za slučitelné s vnitřním trhem EU
  - Podpora max. 200 000 EUR na projekt

# PODPOROVANÉ AKTIVITY – FICHE 1

## a) Zemědělské podnikání, vč. precizního a udržitelného zemědělství

- **Investice do staveb, strojů, technologií a dalšího vybavení pro zemědělské podnikání**
  - *Př. Investice pro ŽV jako výstavba a rekonstrukce ustájovacích prostor a chovatelských zařízení, skladovacích prostor pro krmiva a druhotné produkty živočišné výroby*
  - *Př. Investice pro RV jako posklizňová úprava, skladování a expedice rostlinné produkce, výstavba a rekonstrukce nosných konstrukcí sadů a chmelnic, výstavba a rekonstrukce skleníků, fóliovníků, nákup mobilních strojů, mobilní oplocení pro pastevní areál*

# PODPOROVANÉ AKTIVITY – FICHE 1

## b) Zpracování a uvádění na trh zemědělských produktů (vč. zkrácení dodavatelského řetězce)

- **Investice do staveb, strojů, technologií a dalšího vybavení pro podnikání v oblasti zpracování zemědělských produktů a jejich uvádění na trh**
  - *Př. Investice související s finální úpravou, balením a značením výrobků, investice do staveb zpracovatelských provozů (moštárny, bourárny masa, sušárny, mlýnice apod.)*
  - *Př. Investice související se skladováním nejen surovin a výrobků, druhotných surovin, investice související s uváděním zem. produktů na trh (pojízdna prodejna a automaty), zázemí pro zaměstnance*

# PODPOROVANÉ AKTIVITY – FICHE 3

## a) Nezemědělské podnikání jako diverzifikace zemědělského podnikatele – investice do staveb, strojů, technologií a dalšího vybavení pro nezemědělské podnikání

- Investice do staveb, strojů, technologií a dalšího vybavení pro nezemědělské podnikání

## b) Nezemědělské podnikání zaměřené na cestovní ruch

- Investice do staveb, strojů, technologií a dalšího vybavení pro nezemědělské podnikání zaměřené na cestovní ruch
  - CZ-NACE: Sekce I Ubytování, stravování a pohostinství; Sekce R Kulturní, zábavní a rekreační činnosti: s výjimkou oddílu 92 Činnosti heren, kasin a sázkových kanceláří a činnosti provozování herních automatů; Oddíl 79 Činnosti cestovních kanceláří a agentur a ostatní rezervační služby (sekce N)

# PODPOROVANÉ AKTIVITY – FICHE 3

## c) Nezemědělské podnikání zaměřené na zpracování a uvádění produktů na trh

- Investice do staveb, strojů, technologií a dalšího vybavení pro zemědělské podnikání zaměřené na zpracování a uvádění (převážně zemědělských) produktů na trh
  - CZ-NACE: Sekce C Zpracovatelský průmysl s výjimkou tříd 12.00 Výroba tabákových výrobků a 25.40 Výroba zbraní a střeliva

## d) Nezemědělské podnikání zaměřené na ostatní zemědělské činnosti

- Investice do staveb, strojů, technologií a dalšího vybavení pro zemědělské podnikání neuvedené v ostatních aktivitách

# OBECNÉ PODMÍNKY

- Výdaje musí být v účetnictví žadatele / příjemce dotace vedeny jako „**investice**“ (dle z. č. 563/1991 Sb., o účetnictví) nebo „**drobný dlouhodobý hmotný majetek**“
- Vždy musí jít o „**nový**“ stroj/technologie
- *Dotaci nelze poskytnout pokud dojde k „**prostému nahrazení investice**“, tj. taková investice, která nepředstavuje zhodnocení, tzn. lepší užitné hodnoty (ve smyslu technických a jakostních vlastností jako vyšší výkonnosti, rozsahu funkcí, úspory energie apod.) nebo technické zhodnocení*

# NA CO NELZE ŽÁDAT

- Použitý movitý majetek
  - Nákup zvířat, jednoletých rostlin a výsadby
  - DPH u plátců
  - Prosté nahrazení investice
  - Technologie primárně pro výrobu el. energie
  - Investice do zalesňování, chovu včel, klecových chovů
  - Bioplynové stanice
  - Závlahové systémy, studny, vrty
  - Inženýrské sítě včetně přípojek kromě rozvodů uvnitř staveb a na pozemcích žadatele
  - Vozidla kategorie M
- Intervenční sklady ke skladování intervenčních zásob obilovin, mléčných výrobků a masa
  - Provozní náklady včetně spotřebního materiálu
  - Technologie na zpracování vinných hroznů
    - Dřevěný sud/nádoba o objemu nejméně 600 litrů
    - Lis na hrozny
    - Kvasná nádoba s aktivním potápěním matolinového klobouku pro výrobu červených vín
    - Filtr na víno
  - Technologie na zpracování medu
  - Výdaje spojené s rybolovem a rybími produkty
  - Nákup nemovitostí



# HODNOCENÍ A VÝBĚR PROJEKTŮ (FICHE 1)

## Celková výše způsobilých výdajů (CZV)

- **30 b** - Celkové způsobilé výdaje projektu 100.000 Kč - 400.000 Kč
- **20 b** - Celkové způsobilé výdaje projektu 400.001 Kč - 700.000 Kč
- **10 b** - Celkové způsobilé výdaje projektu 700.001 Kč - 1.000 000 Kč
- **0 b** - Celkové způsobilé výdaje projektu 1.000.001 - 1.200.000 Kč

## Sídlo žadatele a místo realizace projektu je v území MAS

- **15 b** - Adresa sídla žadatele (místo trvalého pobytu u fyzické osoby) se nachází v území MAS Hornolidečska, z. s.
- **0 b** - Adresa sídla žadatele (místo trvalého pobytu u fyzické osoby) se nenachází v území MAS Hornolidečska, z. s.

# HODNOCENÍ A VÝBĚR PROJEKTŮ (FICHE 1)

## Délka realizace projektu

- **20 b** - ŽoP bude podána na RO SZIF do 12 měsíců od podpisu Dohody
- **0 b** - ŽoP bude podána na RO SZIF v termínu překračujícím 12 měsíců od podpisu Dohody (max 24 měsíců)

## Propagace nad rámec povinné publicity

- **15 b** - Žadatel zvolí 3 a více forem propagace
- **10 b** - Žadatel zvolí 2 formy propagace
- **5 b** - Žadatel zvolí alespoň 1 formu
- **0 b** - Žadatel nezvolí žádnou formu propagace

*Formy propagace projektu: 1) informace na webu, 2) informace v tisku, 3) informace v sociálních sítích, 4) info v rádiu, 5) info v TV*

# HODNOCENÍ A VÝBĚR PROJEKTŮ (FICHE 1)

## Spolupráce žadatele s MAS při přípravě projektu

- **20 b** - Účast na semináři a alespoň 1x osobně konzultoval ŽoD s prac. MAS ve stanoveném termínu
- **10 b** - Účast na semináři nebo alespoň 1x osobně konzultoval ŽoD s prac. MAS ve stanoveném termínu
- **0 b** - Žadatel se nezúčastnil semináře a ani 1x osobně nekonzultoval ŽoD s prac. kanceláře MAS nebo nedoložil přílohu

## Princip zaměstnanosti

- **12 b** - Příjemce podpory zaměstnává 10 a více zaměstnanců
- **8 b** - Příjemce podpory zaměstnává 5 - 9,9 zaměstnanců
- **4 b** - Příjemce podpory zaměstnává 2,0 - 4,9 zaměstnanců
- **0 b** - Příjemce podpory zaměstnává 0 - 1,9 zaměstnance nebo nedoložil přílohu "Prokázání počtu zaměstnanců"

# HODNOCENÍ A VÝBĚR PROJEKTŮ (FICHE 1)

## Kritéria věcného hodnocení:

- Max: 112 b
- Min: 56 b

## Při rovnosti bodů se postupuje dle Způsobu výběru projektů:

- 1. Nižší dotace
- 2. Dosud nepodpořený žadatel v rámci SCLLD 2021+
- 3. Místo realizace v obci s nižším počtem obyvatel

- Podpora hraničního projektu
- Hraniční projekt = projekt splnil podmínky věc. hodnocení a alokace výzvy ho již nepokrývá celý
- MAS může alokaci výzvy navýšit

# HODNOCENÍ A VÝBĚR PROJEKTŮ (FICHE 3)

## Celková výše způsobilých výdajů (CZV)

- **30 b** - Celkové způsobilé výdaje projektu 100.000 Kč - 400.000 Kč
- **20 b** - Celkové způsobilé výdaje projektu 400.001 Kč - 700.000 Kč
- **10 b** - Celkové způsobilé výdaje projektu 700.001 Kč - 1.000 000 Kč

## Sídlo žadatele a místo realizace projektu je v území MAS

- **15 b** - Adresa sídla žadatele (místo trvalého pobytu u fyzické osoby) se nachází v území MAS Hornolidečska, z. s.
- **0 b** - Adresa sídla žadatele (místo trvalého pobytu u fyzické osoby) se nenachází v území MAS Hornolidečska, z. s.

# HODNOCENÍ A VÝBĚR PROJEKTŮ (FICHE 3)

## Délka realizace projektu

- **20 b** - ŽoP bude podána na RO SZIF do 12 měsíců od podpisu Dohody
- **0 b** - ŽoP bude podána na RO SZIF v termínu překračujícím 12 měsíců od podpisu Dohody (max 24 měsíců)

## Propagace nad rámec povinné publicity

- **15 b** - Žadatel zvolí 3 a více forem propagace
- **10 b** - Žadatel zvolí 2 formy propagace
- **5 b** - Žadatel zvolí alespoň 1 formu
- **0 b** - Žadatel nezvolí žádnou formu propagace

*Formy propagace projektu: 1) informace na webu, 2) informace v tisku, 3) informace v sociálních sítích, 4) info v rádiu, 5) info v TV*

# HODNOCENÍ A VÝBĚR PROJEKTŮ (FICHE 3)

## Dosud nepodpořený žadatel v rámci výzev MAS - operace 19.2.1. PRV 2014-2020

- **10 b** - Žadatel (bez propojených a partnerských podniků) nemá ke dni registrace žádosti ani jednu vybranou žádost v operaci 19.2.1 PRV
- **0 b** - Žadatel (bez propojených a partnerských podniků) má ke dni registrace žádosti jednu a více vybraných žádostí v operaci 19.2.1 PRV

## Spolupráce žadatele s MAS při přípravě projektu

- **20 b** - Účast na semináři a alespoň 1x osobně konzultoval ŽoD s prac. MAS ve stanoveném termínu
- **10 b** - Účast na semináři nebo alespoň 1x osobně konzultoval ŽoD s prac. MAS ve stanoveném termínu
- **0 b** - Žadatel se nezúčastnil semináře a ani 1x osobně nekonzultoval ŽoD s prac. kanceláře MAS nebo nedoložil přílohu

# HODNOCENÍ A VÝBĚR PROJEKTŮ (FICHE 3)

## Pořízení vozidel kategorie N1

- **100 b** - Projekt nezahrnuje pořízení vozidla kategorie N1
- **0 b** - Projekt zahrnuje pořízení vozidla kategorie N1

## Kritéria věcného hodnocení:

- Max: 210 b
- Min: 105 b



# HODNOCENÍ A VÝBĚR PROJEKTŮ (FICHE 3)

- **Při rovnosti bodů se postupuje dle Způsobu výběru projektů:**
  - 1. Nižší dotace
  - 2. Dosud nepodpořený žadatel v rámci SCLLD 2021+
  - 3. Místo realizace v obci s nižším počtem obyvatel
- Podpora hraničního projektu
- Hraniční projekt = projekt splnil podmínky věc. hodnocení a alokace výzvy ho již nepokrývá celý
- MAS může alokaci výzvy navýšit

# ZAKÁZKY

Vzhledem k zaměření výzvy relevantní tzv. „**neveřejný zadavatel**“

- Není veřejným zadavatelem dle § 4 odst. 1 ZZVZ ) §
- Není dotovaným zadavatelem dle § 4 odst. 2 ZZVZ s dotací nepřesahující 50 %)
- Viz [Příručka pro zadávání zakázek 1.2](#)

<b>Typ zakázky</b>	<i>Výdaje projektu Kč (bez DPH)</i>
<b>Přímý nákup</b>	<i>≤ (2.000.000 na dodávky/služby nebo 6.000.000 na stavební práce)</i>
<b>VŘ v otevřené výzvě</b>	<i>&gt; (2.000.000 na dodávky/služby nebo 6.000.000 na stavební práce)</i>

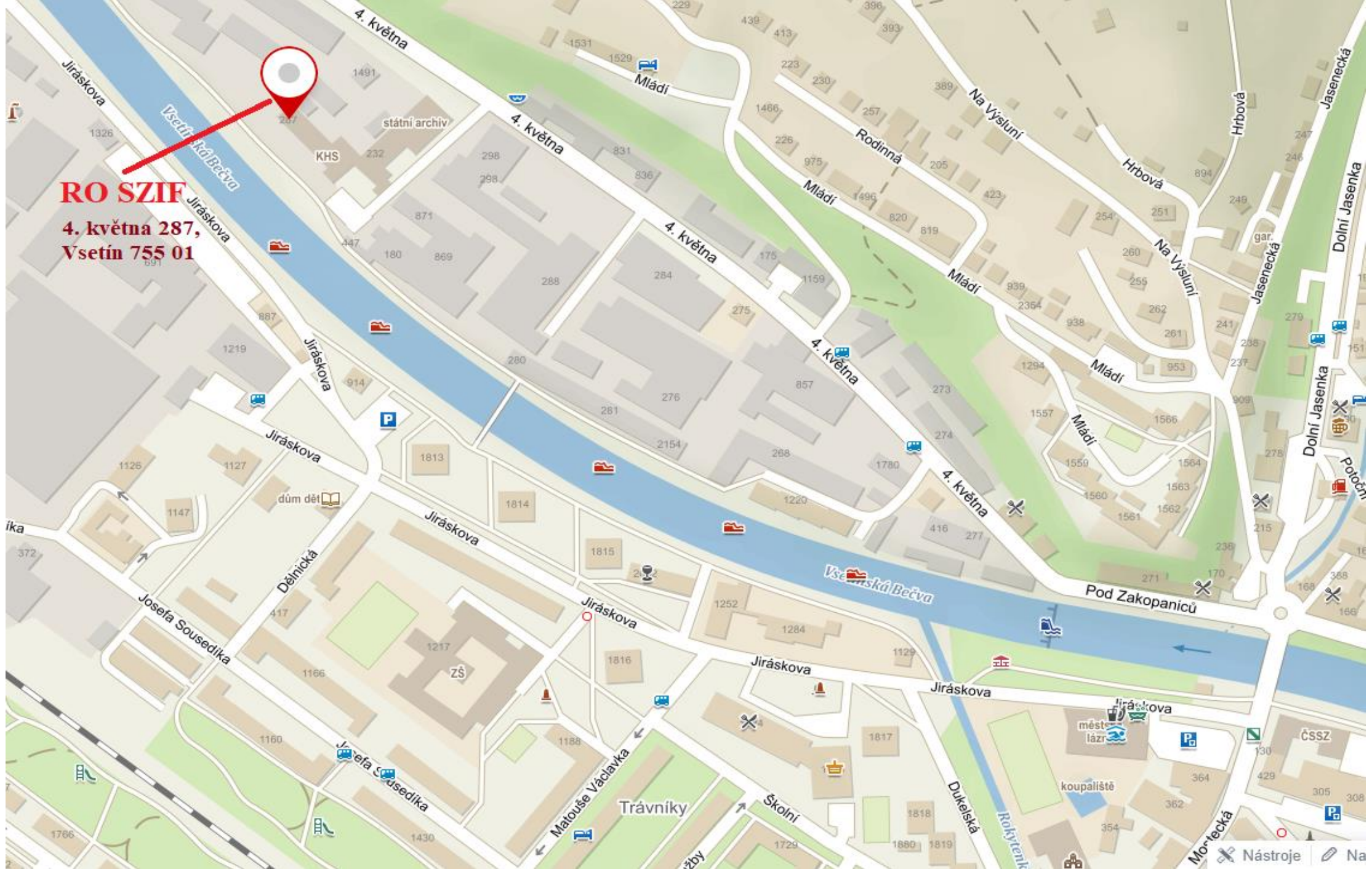
# PŘÍMÝ NÁKUP (PN)

- Žadatel může provést nákup bez realizace výběrového řízení / cenového marketingu
- Do výdaje 100 tis. Kč bez DPH postačí „jen“ účtenka
- Do výdaje 500 tis. Kč bez DPH postačí „jen“ objednávku
- Nad výdaj 500 tis. Kč nutná smlouva

- Žadatel je povinen v případě dotazu prokázat „cenu obvyklou“
- **Doporučení:**
  - *Archivovat porovnání srovnatelných produktů, služeb jako doklad realizace nákupu za ceny v místě a čase obvyklé (např. veřejné nabídky z internetu, ceníkové podklady, e-mailové nabídky z doby realizace PN)*
  - *Disponovat takovou nabídkou i z doby jakékoliv aktualizace ŽoD*

# ADMINISTRACE ŽÁDOSTI O DOTACI (ŽoD)

- **Registrace ŽoD probíhá ve dvou krocích:**
  - Registrace ŽoD na MAS (do 08.12.2024)
  - Registrace ŽoD na SZIF (do 31.01.2025)
- Registrace na MAS i podání na SZIF probíhá přes [Portál farmáře](#)
- Přístup na Portál farmáře je možné osobně zřídit na RO ZSIF Vsetín (4.května 287, 755 01 Vsetín), příp. prostřednictvím datové schránky a elektronického podpisu
- Komunikace mezi MAS a žadatelem probíhá e-mailem, telefonicky, datovou schránkou, osobně ... (mimo Portál farmáře)



**RO SZIF**

**4. května 287,  
Vsetín 755 01**

# ADMINISTRACE ŽÁDOSTI O DOTACI (ŽoD)

1. Žadatel s přístupem na Portál farmáře vygeneruje ŽoD a vyplní ji (ať už po konzultaci s MAS nebo dle instruktážního listu)
2. Žadatel ŽoD zaregistruje na MAS
  - *Po registraci ŽoD již není možné měnit výdaje a body projektu*
3. Kancelář MAS s žadatelem upraví ŽoD tak, aby prošla kontrolou přijatelnosti
4. Jakmile ŽoD projde kontrolou přijatelnosti, tak je postoupena Výběrové komisi MAS, která provádí věcné hodnocení

# ADMINISTRACE ŽÁDOSTI O DOTACI (ŽoD)

5. Pokud ŽoD projde věcným hodnocením je postoupena Programovému výboru MAS, kt. posoudí, zda ji lze pokrýt alokací výzvy
6. Pokud ŽoD bude doporučena Programovým výborem MAS k financování, MAS ŽoD podepíše a dále probíhá tzv. Podání na SZIF
7. ŽoD bude procházet kontrolou formální náležitostí a přijatelnosti na Regionálním odboru SZIF
  - *V případě opravitelných nedostatků dojde k nápravě ŽoD*
8. Jakmile bude ŽoD akceptována, dojde k podpisu Dohody mezi žadatelem a SZIF => vzniká právní nárok na dotaci při splnění podmínek Pravidel

# ADMINISTRACE ŽÁDOSTI O DOTACI (ŽoD)

- Celý proces podání žádosti je uveden v [Postupu pro žadatele pro podávání Žádosti o dotaci](#)
- Vyplňování žádosti se řídí Instruktažním listem
- MAS s vygenerováním i vyplňováním může pomoci
  - Upozorňujeme na kapacitu kanceláře MAS, při Registraci „na poslední chvíli“
- ŽoD může být na základě písemných podkladů dodaných žadatelem upravována / doplňována i MAS, v příp. potřeby může MAS vyzvat žadatele písemnou formou k doplnění chybějících podkladů či informací
- V případě, že žadatel nedoplní v termínu stanoveném MAS požadované informace/podklady nebo žádost nesplňuje podmínky pro poskytnutí podpory, MAS ukončí administraci žádosti



# POVINNÉ PŘÍLOHY K ŽoD

## Co se dokládá na MAS?

- Vyplněný formulář ŽoD
- Prohlášení o zařazení podniku do kategorie MSP
- Identifikace příjemce dotace – pouze PO
- Výpis z KN – investice do staveb
- Fotodokumentace – investice do staveb
- Přílohy stanovené MAS (volitelné):
  - Prokázání počtu zaměstnanců (pouze FICHE 1)
  - Potvrzení o proběhlé osobní konzultaci PZ s pracovníkem kanceláře MAS
  - Prezenční listina ze semináře

## Co se dokládá na SZIF?

- Odpovídající povolení stavebního úřadu – u stavebních věcí
- Posouzení vlivu záměru na životní prostředí dle zákona č. 100/2001 Sb. zákona o posuzování vlivů na životní prostředí – pouze u relevantních projektů
- Souhlasné stanovisko MŽP – pouze u relevantních projektů
- Finanční zdraví – projekty nad 2 mil. Kč
- Přílohy doložené na MAS

# PŘIJATELNOST PROJEKTU

- **Účelnost projektu** bude posuzována prostřednictvím popisu náplně projektu a jeho cílů (popis konkrétních aktivit projektu a jejich způsobilé výdaje), zda jsou v souladu s popisem intervence/Fiche. Projekt je účelný, pokud jeho výsledky v co největší míře přispívají k cílům projektu
- **Potřebnost projektu** bude posuzována na základě souladu se schválenou SCLLD příslušné MAS. Je-li projekt v souladu s příslušnou SCLLD, lze projekt přispívající k jejímu naplnění považovat za potřebný
- **Efektivnost projektu** bude posuzována na základě věcného popisu projektové vize a plánů žadatele, které jsou součástí ŽoD

# PŘIJATELNOST PROJEKTU

- **Hospodárnost projektu** je zajištěna prostřednictvím posouzení předpokládané ceny zdrojů použitých pro realizaci projektu
- **Proveditelnost projektu** bude posuzována na základě splnění podmínky finančního zdraví žadatele, resp. rizika jsou eliminována výší výdajů, ze kterých je stanovena dotace
- **PŘIDANÁ HODNOTA PROJEKTU**

# PŘIJATELNOST PROJEKTU

## Přidaná hodnota není v Pravidlech jasně definována...

- *„Projekt má přidanou hodnotu, pokud přináší pro území MAS efekty, které by nepřinesl, pokud by byl realizován z jiných zdrojů“*
- **Přidaná hodnota se povinně uvádí ve formuláři ŽoD**

## Příklady přidané hodnoty projektu

- Prvožadatel, kt. by bez pomoci MAS o dotaci nežádal
- Inovativní projekty, kt. přináší nová řešení v místním kontextu
- Projekty přispívající k rozvoji sociálního kapitálu na území MAS
  - Žadatel je ochoten sdílet zkušenosti s přípravou a realizací projektu, zapojuje se do dalších aktivit MAS, šíří společnou vizi o území MAS apod.
- Realizací projektu dojde k podnícení dalších investic či aktivit na území MAS

# OBECNÉ PODMÍNKY A UPOZORNĚNÍ

- Žadatel (IČO) může podat pouze jednu žádost
- Doba udržitelnosti projektu je 5 let
- Preferenční kritéria jsou závazná ke dni předložení ŽoD na MAS
- Žadatel musí splňovat podmínky definice žadatele po celou dobu udržitelnosti
  - Pozor na umístění v území MAS
  - Výjimka velikost podniku (vázáno do podpisu Dohody)
- Realizací musí vzniknout „**funkční celek**“
- Výdaje mohou vzniknout nejdříve ke dni registrace ŽoD na MAS
  - **Výdaj = i objednávka/smlouva, zálohová faktura**
- Hotovostní platba max. 100 tis. Kč / projekt
- Vše musí být uhrazeno nejpozději v den podání ŽoP

# OBECNÉ PODMÍNKY A UPOZORNĚNÍ

- Žadatel PO musí být dohledatelný v Evidenci skutečných majitelů (mimo právnické osoby veřejného práva a registrované mimo režim veřejných rejstříků)
- U stavebních akcí lze až 7 % ZV využít na „**obecné náklady**“
- Žadatel musí být vlastníkem předmětu dotace
- Žadatel nesmí být provázán s dodavatelem
- Povinnost žadatele, v době udržitelnosti projektu, předkládat „**monitorovací zprávu**“

# Prostor k diskuzi ...

# MAS Hornolidečska, z.s.



- Adresa:
  - Lidečko 467, 756 12 (sídlo)
  - Lidečko 36, 756 12 (kancelář)
- Web / email:
  - [www.mashornolidecska.cz](http://www.mashornolidecska.cz)
  - [mail@mashornolidecska.cz](mailto:mail@mashornolidecska.cz)
- Kontaktní osoby
  - Aleš Lahoda; tel.: 604 628 026; email: [lahoda@mashornolidecska.cz](mailto:lahoda@mashornolidecska.cz)
  - Adam Pavlík; tel.: 605 383 639; email: [pavlik@mashornolidecska.cz](mailto:pavlik@mashornolidecska.cz)





**Děkuji za pozornost**



**Spolufinancováno  
Evropskou unií**

STRATEGICKÝ PLÁN SZP

